



Integrationswegweiser Kreis Gütersloh

Bildung, Jugend und Soziales

Ludger Stallmann
Dr. Ingrid Wilkens
Frankfurt am Main,
Stand: 01.06.2009
ISS-aktuell 05/2009

Inhalt

Vorwort des Landrates	1
1 Integrationswegweiser Gütersloh	2
2 Integrationsangebote nach Einrichtungen	4
2.1 Integrationsbeauftragte	4
2.2 Ämter und Behörden	5
2.3 Erziehungsberatungsstellen	6
2.4 Jugendhäuser, Jugendtreffs	7
2.5 Jugendverbände	9
2.6 Kindergärten, Kindertagesstätten	9
2.7 Kreisfamilienzentren	15
2.8 Kultur-/Moscheevereine	16
2.9 Mehrgenerationenhaus	18
2.10 Migrationsfachdienste	18
2.11 Integrationsbeiräte, Ausschüsse für Integration, Ausländerbeauftragte	20
2.12 Sportvereine	20
2.13 Vereine/Initiativen	21
2.14 Volkshochschulen	22
3 Liste der Integrationsangebote nach Städten und Gemeinden	23
3.1 Borgholzhausen	23
3.2 Stadt Gütersloh	23
3.3 Halle/Westfalen	25
3.4 Harsewinkel	26
3.5 Herzebrock-Clarholz	27
3.6 Langenberg	29
3.7 Rheda-Wiedenbrück	29
3.8 Rietberg	31
3.9 Schloss Holte-Stukenbrock	32
3.10 Steinhagen	33
3.11 Verl	34
3.12 Versmold	35
3.13 Werther/Westfalen	36
3.14 Kreisweite Angebote	37
4 Ergebnisse der Bestandserhebung	38
5 Linklisten zu Internetseiten im Themenfeld Integration/Migration	46
5.1 NRW spezifische Links	47
5.2 Links im Themenfeld Gesundheit/Integration	50

Vorwort des Landrates



Im Kreis Gütersloh leben Menschen aus 130 verschiedenen Nationen mit unterschiedlichsten kulturellen Hintergründen und Herkunftsgeschichten. Für Viele sind die Städte und Gemeinden des Kreises bereits seit Jahren oder sogar Jahrzehnten zu einer Heimat geworden, für Andere, die erst seit kürzerer Zeit hier leben, sind noch viele Herausforderungen zu bewältigen.

Landrat Sven-Georg Adenauer

Als in den 1950er und 1960er Jahren die Zuwanderung nach Deutschland begann, kamen zunächst nur einzelne Personen, um hier Arbeit zu finden. Doch schon bald zogen ihre Familien nach. Und sie kamen mit Hoffnungen auf ein geregeltes Einkommen und der Teilhabe am Wohlstand, aber sie kamen auch mit Hoffnung auf Frieden, auf Freiheit in der Religionsausübung oder mit Hoffnung für die Bildungschancen ihrer Kinder.

War die Vorstellung der Migranten zuerst noch davon geprägt, irgendwann wieder in das Heimatland zurückzukehren, stellte sich für viele Familien die Realität doch anders dar: Der größte Teil von Ihnen bleibt in Deutschland und wird hier auf Dauer ansässig.

Die Integration der zugewanderten Menschen ist deshalb eine gesellschaftliche Aufgabe ersten Ranges. Integrationspolitik darf insofern nicht als kurzfristige Reparaturmaßnahme verstanden werden, sondern muss auf Nachhaltigkeit angelegt sein.

Um die Integration von Zugewanderten zu erleichtern, wurde im Kreis Gütersloh im Rahmen des landesgeförderten Projektes „Komm-In“ ein Integrationswegweiser erarbeitet. An der Entwicklung waren neben den Mitarbeitern der Kreisverwaltung die Integrationsbeauftragten der Städte und Gemeinden des Kreises Gütersloh, die im Kreis tätigen Wohlfahrtsverbände und Vertreter der Kreistagsfraktionen beteiligt.

Der Integrationswegweiser ist ein Angebot im Internet, der Menschen mit Migrationshintergrund aber auch den Integrationsbeauftragten und den Fachdiensten für Integration einen Überblick über die vielfältigen Integrationsangebote gibt. Gleichzeitig will er auch auf bestehende Lücken im Angebot aufmerksam machen. Er erhebt keinen Anspruch auf Vollständigkeit.

Ich wünsche Ihnen viel Erfolg beim Stöbern in den Angeboten und erhoffe mir Hinweise auf Veränderungen und Verbesserungen.



1 Integrationswegweiser Gütersloh



Die vorliegende Druckfassung des Integrationswegweisers Kreis Gütersloh, soll die Website www.integration-kreis-guetersloh.de ergänzen und insbesondere Fachkräften und ExpertInnen als Informations- und Nachschlagewerk dienen.

In Kapitel 2 sind die im Rahmen der Bestandserhebung erfassten Angebote und Einrichtungen mit Stichtag 26. Februar 2009 dargestellt.

In Kapitel 3 sind diese in Kurzform tabellarisch nach Städten und Gemeinden aufgelistet. Somit ist es möglich sowohl nach Art des Angebotes als auch nach dem Ort in der Druckfassung zu recherchieren.

Kapitel 5 schließlich enthält eine umfangreiche Linkliste zu Websites im Themenfeld Integration/Migration. Neben zentralen Websites auf Bundesebene wird auch auf NRW spezifische Angebote hingewiesen.

Das Projekt „Integrationswegweiser Kreis Gütersloh“ hat das Ziel, in übersichtlicher Form Informationen zu Einrichtungen und Angeboten aus den Bereichen Integration und Migration zur Verfügung zu stellen und damit das Finden von und den Zugang zu Angeboten zu erleichtern. Darüber hinaus soll der Integrationswegweiser dazu beitragen, eine höhere Transparenz im Hinblick auf die Vielfalt der Angebote und Akteure im Feld der Integrationsförderung in den 13 Städten und Gemeinden des Kreises Gütersloh herzustellen.

Um den gewünschten, umfassenden Überblick über die integrationsfördernden Angebote im Kreis zu gewinnen, wurde durch das ISS-Frankfurt a.M. eine Bestandserhebung durchgeführt. Hierfür wurden zwischen November und Februar rund 530 Einrichtungen, Initiativen und Vereine angeschrieben. Neben den Integrationsbeauftragten der Städte und Gemeinden und integrationsbezogenen Einrichtungen wurden auch Familienzentren, Kindertageseinrichtungen, Beratungsstellen und Jugendhäuser, aber auch Sportvereine, Kirchengemeinden und Jugendverbände befragt. Ein besonderes Interesse bestand darin, auch Kultur- und Moscheevereine sowie andere interkulturelle Initiativen in die Bestandserhebung einzubeziehen; dazu wurde



das Anschreiben zum Fragebogen in die türkische Sprache übersetzt. Der Fragebogen wurde sowohl per Post als auch per E-Mail versandt.



Insgesamt haben sich ca. 150 Einrichtungen an der Erhebung beteiligt, was einer Rücklaufquote von knapp 30 Prozent entspricht. Rund zwei Drittel der Einrichtungen verfügen über spezielle integrationsfördernde Angebote. Insgesamt wurden über 200 unterschiedliche Beratungsangebote, Kurse, Seminare und Veranstaltungen zurückgemeldet. Darüber hinaus zeigte sich, dass auch viele Einrichtungen und Vereine, die keine speziellen Angebote haben, mit ihren allgemeinen Angeboten Menschen mit Migrationserfahrung oder Migrationshintergrund erreichen

und für diese offen sind. Dies verdeutlicht insbesondere die Antworten der Jugendhäuser und Jugendtreffs sowie zahlreicher Sportvereine. Im Kreis Gütersloh gibt es, so wird deutlich, eine große Vielfalt von Angeboten. Diese verteilen sich, auch abhängig von der Größe der jeweiligen Städte und Gemeinden, über den gesamten Kreis Gütersloh. Im Rahmen einer Projektpräsentation am 26. Januar 2009 in der Rotunde des Kreishauses in Gütersloh wurde das Projekt der Öffentlichkeit vorgestellt. Darüber hinaus wurde auch durch die Verteilung von 20.000 Flyern in Deutsch, Türkisch, Russisch, Polnisch und Arabisch das Serviceangebot Integrationswegweiser einer breiten Öffentlichkeit bekannt gemacht.

Das Projekt wurde aus Mitteln des Landesprogrammes KOMM-IN NRW finanziert, das die Kommunen bei der Optimierung der Rahmenbedingungen für Angebote und Strukturen zur Unterstützung von Menschen mit Zuwanderungsgeschichte fördert.

Zukünftig wird die Pflege der Website in Händen des Kreises Gütersloh liegen. Ziel ist, die Datenbank mit den Angeboten auch über das Ende des Projektes hinaus aktuell zu halten. Auf der Website ist daher auch ein entsprechender Kontakt eingestellt.

2 Integrationsangebote nach Einrichtungen

2.1 Integrationsbeauftragte

Standort(e)	Ansprechpartner	Anschrift	Angebote
Borgholzhausen	Herr Eckhard Stroob 05425/807-50 Eckhard.Stroob@gt-net.de www.borgholzhausen.de	Schulstr. 5 33826 Borgholzhausen	
Stadt Gütersloh	Herr Eckhard Sander 05241/822442 eckhard.sander@gt-net.de www.guetersloh.de	Eickhoffstr. 31a 33330 Gütersloh	Veranstaltungen/Feste Allgemeine Lebensberatung Flüchtlingsberatung Sprechstunde: Mo.-Do. 15.00 – 17.00 und nach Vereinbarung
Halle/Westfalen	Herr Herrmann Bussmeyer 05201/183- 232 Hermann.Bussmeyer@gt-net.de www.hallewestfalen.de	Ravensberger Str. 1 33790 Halle/Westfalen	Allgemeine Lebensberatung Beratung zu Schule, Ausbildung, Beruf
Harsewinkel	Herr Ludger Ströker 05247/935160 Ludger.Stroeker@gt-net.de Frau Monika Eder-Rustige 05247/935-169 monika.eder-rustige@gt-net.de www.harsewinkel.de	Münsterstr. 14 33428 Harsewinkel	Sprachförderung
Harzebrock-Clarholz	Herr Wilhelm Towara 05245/444-114 willi.towara@gt-net.de www.harzebrock-clarholz.de	Am Rathaus 1 33442 Harzebrock-Clarholz	
Langenberg	Herr Karl-Heinz Rickmann 05248/508-22 karl-heinz.rickmann@gt-net.de www.langenberg.de	Klutenbrinkstr. 5 33449 Langenberg	
Rheda-Wiedenbrück	Herr Ernst-Jürgen Michaelis 05242/963562 Ernstjuergen.Michaelis@gt-net.de www.rheda-wiedenbrueck.de	Rathausplatz 13 33378 Rheda-Wiedenbrück	Migrations(erst)beratung, Flüchtlingsberatung Beratung bei Amtsgängen/Übersetzungen Allgemeine Lebensberatung
Rietberg	Herr Martin Hillemeier 05244/986-308 martin.hillemeier@stadt-rietberg.de www.rietberg.de	Rügenstr. 1 33397 Rietberg	Bildungsangebot Familien-/Elternbildung Allgemeine Lebensberatung Beratung zu Schule, Ausbildung, Beruf Erziehungs-/Familienberatung

Standort(e)	Ansprechpartner	Anschrift	Angebote
Schloss Holte-Stukenbrock	Herr Olaf Junker 05207/8905-110 olaf.junker@gt-net.de www.schloß-holte-stukenbrock.de	Rathausstr. 2 33758 Schloss Holte-Stukenbrock	
Steinhagen	Herr Holger Twistel 05204/997-124 holger.twistel@gt-net.de www.gemeinde-steinhagen.de	Am Pulverbach 25 33803 Steinhagen	
Verl	Herr Bruno Harkötter 05246/961204 bruno.harkoetter@gt-net.de www.verl.de	Paderborner Str. 5 33415 Verl	
Versmold	Frau Hildegard Kempf 05423/954-153 Hildegard.Kempf@gt.net.de www.versmold.de	Münsterstr. 16 33775 Versmold	Rechtsberatung (Aufenthalt, Asyl, Sozialleistungen) Erziehungs-/Familienberatung
Werther/ Westfalen	Frau Marion Weike 05203/70510 marion.weike@gt-net.de www.stadt-werther.de	Mühlenstr. 2 33824 Werther/Westfalen	

2.2 Ämter und Behörden

Standort	Ansprechpartner	Anschrift	Angebote
Stadt Gütersloh	Frau Agnes Bröckling-Kuron 05241/823531 a.broeckling-kuron@gt-net.de www.guetersloh.de	Gleichstellungsstelle für Frau und Mann der Stadt Gütersloh Berliner Str. 70 33330 Gütersloh	Beratung bei Trennung, Scheidung ehelicher Gewalt Wiedereinstieg in den Beruf Internationales Frauenfrühstück Fahrradkurse für Frauen
Stadt Gütersloh	Herr Andreas Reinhold 05241/822774 Andreas.Reinhold@gt-net.de www.jungeseite.guetersloh.de	Stadt Gütersloh Fachbereich Jugend Schledebrückstr. 5 33332 Gütersloh	Migrationsberatung Beratung in allen Lebenslagen Flüchtlingsberatung Übersetzungshilfen Veranstaltungen Gesprächsreihen Begegnungen
Harsewinkel	Frau Monika Eder-Rustige 05247/935-169 monika.eder-rustige@gt-net.de www.harsewinkel.de	Stadtverwaltung Harsewinkel Münsterstr. 14 44328 Harsewinkel	Allgemeine Lebensberatung Sprachkurse

2B Integrationsangebote nach Einrichtungen

Standort	Ansprechpartner	Anschrift	Angebote
Steinhagen	Frau Bettina Ruks 05204/997-313 bettina.ruks@gt-net.de www.gemeinde-steinhagen.de	Gleichstellungsstelle Gemeinde Steinhagen Am Pulverbach 25 33803 Steinhagen	Informationsveranstaltung zu Brustkrebserkrankungen in Türkisch
Werther/ Westfalen	Frau Marion Weike 05203/70510 Marion.Weike@gt-ner.de www.stadt-werther.de	Stadt Werther Mühlenstr. 2 33824 Werther/ Westfalen	Sprachkurse
Kreisweit	Frau Jacqueline Lehmann 0541/852212 Jacqueline.Lehmann@gt-net.de www.kreis-guetersloh.de	Kreis Gütersloh Ausländerbehörde des Kreises Gütersloh Wasserstr. 14 33378 Rheda- Wiedenbrück	Integrationskurse
Kreisweit	Frau Ellen Wendt 05241/85-1090 ellen.wendt@gt-net.de	Gleichstellungsstelle des Kreises Gütersloh Herzebrocker Str 140 33334 Gütersloh	Gesundheitsberatung Beratung zu Schule, Aus- bildung, Beruf

2.3 Erziehungsberatungsstellen

Standort	Ansprechpartner	Anschrift	Angebote
Werther/ Westfalen Halle/Westfalen Borgholzhausen Harsewinkel Versmold	Herr Paul-Gerhard Müller 05201/184-70 erziehungsberatung.feb@diakonie-halle.de diakonie-halle.de	Diakonie im Kirchen- kreis Halle e.V. Ev. Familien- und Erzie- hungsberatungsstelle der Diakonie im Kirchenkreis Halle Lettow-Vorbeck-Str. 9 33790 Halle/Westfalen	Erziehungs-/Familienbe- ratung Ehe-/Partnerschaft
Kreisweit	Frau Scheel 05241/98674100 eb@diakonie-guetersloh.de www.diakonie-guetersloh.de	Beratungsstelle für Familien, Kinder, Ju- gendliche und Eltern Diakonie Gütersloh e.V. Moltkestr. 8 33330 Gütersloh	Erziehungs-/Familienbe- ratung Schwangerenkonfliktbera- tung Elternarbeit in Schule und Kita Elternsprechstunden

2.4 Jugendhäuser, Jugendtreffs

Standort(e)	Ansprechpartner	Anschrift	Angebote
Harsewinkel	Frau Maike Eckel 05247/2934 awolifeline@web.de www.jugendhaeuser-harsewinkel.de	AWO Kreisverband Gütersloh e.V Jugendtreff Life Line Nordstr. 9 33428 Harsewinkel	Beratung zu Schule, Ausbildung, Beruf Bildungsangebot Sportangebot
Harsewinkel	Herr Eugen Haag 05247/2783 eugenhaag@aol.com www.jugendhaeuser-harsewinkel.de	Ev.-Luth. Kirchengemeinde Jugendhaus die Villa und Aufsuchende JA Tecklenburger Weg 2 33428 Harsewinkel	Außerschulische Jugendbildung Arbeitswelt-, schul- und familienbezogene Jugendarbeit, Internationale Jugendarbeit Kinder- und Jugendberholung Allgemeine Beratung
Herzebrock-Clarholz	Frau Andrea Lohnherr 05245/872931 penta1977@web.de www.jz-pentagon.de	Gemeinde Herzebrock-Clarholz Jugendzentrum Pentagon Schulstr. 20 33442 Herzebrock-Clarholz	Beratung zu Schule, Ausbildung, Beruf Sonstiges Beratungsangebot
Herzebrock-Clarholz	Herr Frank Bögerding 05245/180945 klein.bonum@gmx.de www.jh-kleinbonum.de	Gemeinde Herzebrock-Clarholz Jugendhaus Klein Bonum Jahnstr. 6 33442 Herzebrock-Clarholz	Beratung zu Schule, Ausbildung, Beruf
Rheda-Wiedenbrück	Frau Claudia Mieszala 05242/903713 jugendhaus-wd@t-online.de www.jugendhaus-wd.de	Kath. Kirchengemeinde St. Aegidius Jugendhaus St. Aegidius Lichtestr. 3 33378 Rheda-Wiedenbrück	Allgemeine Beratung von Kindern/Jugendlichen Ergänzende Kinderbetreuung Hausaufgabenhilfe/schulbez. Förderung Interkulturelle Begegnung Offener Treff/Café

2BIntegrationsangebote nach Einrichtungen

Standort(e)	Ansprechpartner	Anschrift	Angebote
Schloss Holte-Stukenbrock	Herr Jörg Schultefrankenfeld 05207/87696 jugendcafeshs@gmx.de www.jugendcafe-stursula.de	Kath. Kirchengemeinde St. Ursula Jugendcafé St. Ursula Dechant-Brill-Str. 37 33758 Schloss Holte-Stukenbrock	Angebote der offenen Jugendarbeit
Schloss Holte-Stukenbrock	Herr Mario Hornig 05207/6750 info@treffpunkt-wadi.de www.treffpunkt-wadi.de	Ev. Kirchengemeinde Schloss Holte-Stukenbrock Ev. Jugendhaus „Wadi“ Gartenweg 9 33758 Schloss Holte-Stukenbrock	Beratung zu Schule, Ausbildung, Beruf Allgemeine Beratung von Kindern/Jugendlichen Offene Jugendarbeit
Schloss Holte-Stukenbrock	Herr Thorsten Bredenbröker 05207/87702 www.kot-stukenbrock.de	Kath. Kirchengemeinde St. Johannes Baptist, Stukenbrock Jugendfreizeitstätte (KLOT) ST. Johannes Baptist Stukenbrock Holter Str. 20 33758 Schloss Holte-Stukenbrock	Offene Jugendarbeit
Steinhagen	Herr Thomas Voßberg 05204/4564 hdj@hdj-steinhagen.de www.hdj-steinhagen.de	AWO Kreisverband Gütersloh e.V. Haus der Jugend „Checkpoint“ Lankshof 2 33803 Steinhagen	Bildungsangebot Interkulturelle Begegnung Künstlerische Angebote Offene Jugendarbeit Sportangebot
Steinhagen	Herr Christhard Greiling 05204/80938 begegnungsstaette@kirche-steinhagen.de www.kirche-steinhagen.de	Ev. Kirchengemeinde Steinhagen Begegnungsstätte am Dietrich-Bonhoeffer-Haus Brockhagener Str. 30 33803 Steinhagen	Familien-/Elternbildung
Verl	Frau Jutta Witte-Varmiltag 05244/573920 witte-varmiltag@ev-kirche-verl.de	Ev. Kirchengemeinde Verl Jugendhaus „Oase“ Paul-Gerhardt-Str. 6 33415 Verl	Hausaufgabenhilfe/ schulbez. Förderung Offene Jugendarbeit Offene Beratung

2.5 Jugendverbände

Standort	Ansprechpartner	Anschrift	Angebote
Verl	Frau Margret Lütkebohle 05246/2973 droste-haus@t-online.de www.droste-haus.de	Jugendaustauschwerk im Kreis Gütersloh e.V. Schillingsweg 11 33415 Verl	Erziehungs-/Familienberatung Beratung zu Schule, Ausbildung, Beruf Alphabetisierungskurse Eltern-Kind-Gruppe Künstlerische Angebote Musikalische Angebote Sportangebote, Sprachkurse Hausaufgabenhilfe/schulbez. Förderung Ferienspiele/Freizeitprojekte Bildungsangebot
Verl	Herr Frank Schwichtenhövel 05246/702632 f.schwichtenhoevel@st-anna-verl.de	Kath. Kirchengemeinde St. Anna Verl Kinder- und Jugendnetzwerk im Pastoralverbund Verl Kühlmannweg 8 33415 Verl	Allgemeine Beratung von Kindern/Jugendlichen Offene Jugendarbeit
Versmold	Herr Johann Jendryczko 05423/20962 johann.jendryczko@cjd.de www.cjd-versmold.de	Christliches Jugenddorfwerk Deutschlands e.V. CJD Jugenddorf Christophorisschule Versmold Ravensberger Str. 3 33775 Versmold	Migrations(erst)beratung Jugendmigrationsdienste Flüchtlingsberatung Beratung zu Schule, Ausbildung, Beruf Integrationskurse Hausaufgabenhilfe/schulbez. Förderung Sonstiges Beratungsangebot

2.6 Kindergärten, Kindertagesstätten

Standort	Ansprechpartner	Anschrift	Angebote
Borgholzhausen	Frau Beate Winkler 05425/7690 fz-kita-flohkiste@awo-owl.de	AWO Bezirksverband OWL e.V. AWO Kindertageseinrichtung „Flohkiste“ Heidbreder Weg 17 33829 Borgholzhausen	Erziehungs-/Familienberatung

2BIntegrationsangebote nach Einrichtungen

Standort	Ansprechpartner	Anschrift	Angebote
Stadt Gütersloh	Herr Bernd Hornitz 05241/67297 kita@unterm-regenbogen.com www.unterm-regenbogen.com	Ev. Kirche Isselhorst Ev. Kindertageseinrichtung „Unterm Regenbogen“ Steinhagener Str. 28 33334 Gütersloh	Erziehungs-/Familienberatung Beratung im Bereich Entwicklung/Frühförderung
Stadt Gütersloh	Herr Schuster 05241/51448 comenius-kindergarten@ekgt.de www.ekgt.de	Ev. Kirchengemeinde Gütersloh Ev. Comenius-Kindergarten Hältingweg 4 33332 Stadt Gütersloh	Erziehungs-/Familienberatung Offener Treff/Café
Stadt Gütersloh	Frau Margot Wellhöner 05241/702715 auerhahnstr@gtelnet.net www.guetersloh.de	Stadt Gütersloh Städtische Kindertageseinrichtung Auerhahnstraße Auerhahnstr. 30 33335 Gütersloh	Erziehungs-/Familienberatung Jugendmigrationsdienst Eltern-Kind-Gruppe Interkulturelle Begegnung Veranstaltungen/Feste Sonstige Angebote zur Sprachförderung
Stadt Gütersloh	Frau Doris Koch 05209/980780 bachstelzenweg@gtelnet.net	Stadt Gütersloh Städt. Kindertageseinrichtung Bachstelzenweg Bachstelzenweg 22 33335 Gütersloh	Ehe-/Partnerschaft Sprachkurse Familien-/Elternbildung
Stadt Gütersloh	Frau Annette Horstkotte 05241/337996 buelostr@gtelnet.net www.jungeseite.guetersloh.de	Stadt Gütersloh Städtische Kindertageseinrichtung Bülowstr. Bülowstr. 2c 33330 Gütersloh	Sonstige Angebote zur Sprachförderung Musikalische Angebote
Stadt Gütersloh	Frau Gudrun Sieg 05241/470893 franzgrochtmannstr@gtelnet.net	Stadt Gütersloh Städt. Kindertageseinrichtung Die Lütken Franz-Grochtmann-Str. 56b 33334 Gütersloh	Erziehungs-/Familienberatung Beratung im Bereich Entwicklung/Frühförderung Sprachkurse Veranstaltungen/Feste
Stadt Gütersloh	Frau Kerstin Stachlys 05241/25752 englischestr@gt-net.de	Stadt Gütersloh Städt. Kindertageseinrichtung Englische Str. Englische Str. 15 33332 Stadt Gütersloh	Erziehungs-/Familienberatung Sonstige Angebote zur Sprachförderung Interkulturelle Begegnung

Standort	Ansprechpartner	Anschrift	Angebote
Stadt Gütersloh	Herr Jürgen Schröder 05241/337997 langertsweg@gtelnet.net jungeseite.guetersloh.de	Stadt Gütersloh Städt. Kindertages- einrichtung Langertsweg Langertsweg 28 33330 Gütersloh	Erziehungs-/Familien- beratung Beratung im Bereich Ent- wicklung/Frühförderung Sprachkurse Familien-/Elternbildung Sportangebot Angebote für Kinder Ferienspiele/Freizeit- projekte
Stadt Gütersloh	Frau Katrin Klein 05241/702941 tobiasweg@gtelnet.net www.jungeseite.guetersloh.de	Stadt Gütersloh Städt. Tageseinrichtung für Kinder Tobiasweg 4 33335 Stadt Gütersloh	Sprachprogramm „Wir verstehen uns gut“ Sprachkurse Sonstige Angebote
Stadt Gütersloh	Frau Christiane Keller 05241/703183 villa.kunterbunt@ bertels- mann.de villa-kunterbund-ev.net	Kindertagesstätte Villa Kunterbunt e.V. Kindertageseinrichtung Villa Kunterbunt Carl-Miele-Str. 216-218 33335 Gütersloh	Eltern- und Erziehungsbe- ratung Sprachförderung
Stadt Gütersloh	Herr Lüdtke 05241/13873	Kirchengemeinde St. Pankratius Kindertageseinrichtung St. Marien Unter den Ulmen 14a 33330 Gütersloh	„Wir verstehen uns gut!“ Sprachprogramm Märchentage
Halle/Westfalen	Frau Elke Heitkaemper 05201/666177 E.Heitkaemper@web.de	Stadt Halle Kindertageseinrichtung/ Familienzentrum Beckmanns Hof Am Laibach 33 33790 Halle/Westfalen	Sprachkurse Sonstige Angebote zur Sprachförderung Interkulturelle Begegnung
Halle/Westfalen	I. Düfelmeyer 05201/10306 kita-halle-hesseln@awo-owl.de	AWO Bezirksverband OWL e.V. AWO Kindertagesein- richtung Halle-Hesseln Detmolder Str. 280 33605 Bielefeld	Erziehungs-/Familien- beratung Sonstige Angebote Angebote für Kinder Veranstaltungen/Feste Ergänzende Kinderbe- treuung (Notfallbetreuung)

2BIntegrationsangebote nach Einrichtungen

Standort	Ansprechpartner	Anschrift	Angebote
Halle/Westfalen	Frau Renate Hiltenkamp 05201/665898 familienzentrum-kita-gartnisch@awo-owl.de	AWO Bezirksverband OWL Bielefeld e.V. AWO integrative Kindertageseinrichtung Gartnischer Weg Gartnischer Weg 88 33790 Halle/Westfalen	Erziehungs-/Familienberatung Sonstige Angebote zur Sprachförderung Offener Treff/Café
Harsewinkel	Frau Angela Fislake 05247/8142 kita.stmarien-marienfeld@bistum-muenster.de	Kath. Kirchengemeinde St. Marien Kindertageseinrichtung Im Kreuzteich 1 33328 Harsewinkel	Rucksackprojekt
Harsewinkel	Frau Maria Waltermann 05247/2683 kita.archenoah-harsewinkel@bistum-muenster.de www.kirche-harsewinkel.de	Kath. Kirchengemeinde St. Lucia Kindertageseinrichtung/ Familienzentrum Arche Noah Hamburger Str. 2 33428 Harsewinkel	Erziehungs-/Familienberatung Gesundheitsberatung Rucksackprojekt
Harsewinkel	Frau Köper 05247/8499 kita.stmartin-marienfeld@bistum-muenster.de www.kirche-harsewinkel.de	Kath. Kirchengemeinde St. Marien Kindertageseinrichtung St. Martin Schlesierstr. 7 33428 Harsewinkel	Rucksackprojekt
Herzebrock-Clarholz	Schwester Inge Küwen 05245/3102 kiga-st.christina@t-online.de	Kath. Kirchengemeinde St. Christina Kath. Kindertageseinrichtung St. Christina Jahnstr. 4 33442 Herzebrock-Clarholz	Sonstige Angebote zur Sprachförderung
Herzebrock-Clarholz	E.K. Pauli 05245/5572 st.raphael-kiga@t-online.de	Kath. Kirchengemeinde St. Laurentius Kath. Kindertageseinrichtung St. Raphael Schulstr. 17 33442 Herzebrock-Clarholz	Internationale Kochtage Märchentage
Langenberg	Frau Margret Schledde 05248/609477 kita.stantonius-benteler@bistum-muenster.de	Kath. Kirchengemeinde St. Antonius St. Antonius-Kindertageseinrichtung Antoniusweg 3 33449 Langenberg	Sprachförderung bei Leserechtschreibschwäche

Standort	Ansprechpartner	Anschrift	Angebote
Langenberg	Frau Uta Hilker 05248/932 drk-kindergarten-langenberg@t-online.de	DRK-Ortsverein Langenberg e.V. DRK-Kindertageseinrichtung „Villa Robinson“ Weberstr. 2 33449 Langenberg	Sonstige Angebote zur Sprachförderung
Rheda-Wiedenbrück	Frau Ute Gronauer 05242/400103 kita-am-faulbusch@awo-owl.de	AWO Bezirksverband OWL e.V. AWO Kindertageseinrichtung „Am Faulbusch“ Schmale Str. 9 33378 Rheda-Wiedenbrück	Erziehungs-/Familienberatung Sonstige Angebote zur Sprachförderung Offener Treff/Café
Rheda-Wiedenbrück	Frau Andrea Jochim 05242/49454 andreajochim@gmx.net	DRK Ortsverein Rheda-Wiedenbrück DRK Familienzentrum Rheda-Wiedenbrück Kindertageseinrichtung Abenteuerland Reinkenweg 6 33378 Rheda-Wiedenbrück	Erziehungs-/Familienberatung allgemeine Lebensberatung Sprachförderung bei Leserechtschreibschwäche Interkulturelle Begegnung Familien-/Elternbildung
Rheda-Wiedenbrück	Frau Pietig 05242/44889 Monika.Pietig@evkg-rh-wd.de www.sonnenschein-rheda.de	Ev. Versöhnungskirchengemeinde Rheda-Wiedenbrück Ev. Kindertageseinrichtung „Sonnenschein“ Wilhelmstr. 32 33378 Rheda-Wiedenbrück	Sonstige Angebote zur Sprachförderung
Rheda-Wiedenbrück	A. Wellmeyer 05242/906685 kigast.vinzenz@t-online.de	Kath. Kirchengemeinde St. Aegidius Wiedenbrück St. Vinzenz Kindertageseinrichtung Rietberger Str. 126 33378 Rheda-Wiedenbrück	Erziehungs-/Familienberatung
Rietberg	Frau Heike Zuckermann 05244/3299 feldmauskita@t-online.de	Feldmaus-Kita e.V. Kindertageseinrichtung Neuenkirchen e.V. Feldstr. 55 33397 Rietberg	Migrations(erst)beratung Jugendmigrationsdienste Flüchtlingsberatung

2BIntegrationsangebote nach Einrichtungen

Standort	Ansprechpartner	Anschrift	Angebote
Schloss Holte-Stukenbrock	Frau Gaby Eisenhut 05207/77151 kita-laubfrosch@awo-owl.de www.awo-familienzentren-owl.de	AWO Bezirksverband OWL e.V. AWO Kindertageseinrichtung „Laubfrosch“ Rathausstr. 10 33758 Schloss Holte-Stukenbrock	Erziehungs-/Familienberatung Sprachförderung bei Leserechtschreibschwäche Familien-/Elternbildung
Schloss Holte-Stukenbrock	Frau Gudula Hollenhorst 05207/3952 kita-st-elisabeth@st-johannes-stukenbrock.net	Kath. Kirchengemeinde St. Johannes Baptist Stukenbrock Kindertageseinrichtung St. Elisabeth Offenheide 9 33758 Schloss Holte-Stukenbrock	Erziehungs-/Familienberatung Sprachkurs für Kinder im Vorschulalter Elterncafé Beratungsstunden
Schloss Holte-Stukenbrock	Frau Birgitt Wulf 05257/6212	St. Achatius Stukenbrock-Senne Kindertageseinrichtung St. Achatius Lippstädter Weg 63 33758 Schloss Holte-Stukenbrock	Erziehungs-/Familienberatung Sprachkurse Sonstige Angebote zur Sprachförderung Klönnachmittage
Schloss Holte-Stukenbrock	Frau Andrea Wodtke 05207/2892 kiga-abt-kruse@st-johannes-stukenbrock.net	St. Johannes Baptist Stukenbrock Kindertageseinrichtung Abt Kruse Abt Kruse Weg 10 33758 Schloss Holte-Stukenbrock	Flüchtlingsberatung Erziehungs-/Familienberatung Sprachkurse allgemeine Lebensberatung sonstige Angebote zur Sprachförderung offener Treff/Café
Steinhagen	Frau Elke Knuffinke 05204/3165 Kindergarten@Kirche-Brockhagen.de	Ev. Luth. Kirchengemeinde Brockhagen Ev. Tageseinrichtung für Kinder „Morgenstern“ Schillerstr. 12 33803 Steinhagen	Sprachförderung bei Leserechtschreibschwäche
Steinhagen	Frau Heitmann 05204/4980 waldbad@kirche-steinhagen.de	Ev. Kirchengemeinde Steinhagen Ev. Tageseinrichtung für Kinder „Waldbad“ Waldbadstr. 35 33803 Steinhagen	Beratung im Bereich Entwicklung/Frühförderung Angebot der Frühförderung

Standort	Ansprechpartner	Anschrift	Angebote
Steinhagen	Frau Ellerbrock 05204/4988 kapernaum@kirche-steinhagen.de	Ev. Tageseinrichtung für Kinder „Kapernaum“ Austmannshof 3 33803 Steinhagen	Beratung in Verbund mit Kreisfamilienzentrum
Verl	Frau Mechthild Holz 05246/700553-05246/930677 st-franziskus-kita-verl@gmx.de kolping-kiga@web.de	Adolph Kolping Kindergarten Verl e.V. Kolping – Familienzentrum Verl – St. Franziskus Kindertageseinrichtung / Adolph Kolping Lindenstr./Roggenkamp 91/1 33415 Verl	Erziehungs-/Familienberatung

2.7 Kreisfamilienzentren

Standort	Ansprechpartner	Anschrift	Angebote
Harsewinkel	Frau Greve 05247/406341 familienzentrum-minimaxi@gmx.de www.minimaxi.de.gg	Familienzentrum mini-MAXI e.V. Prozessionsweg 12 33428 Harsewinkel	Erziehungs-/Familienberatung Schwangerenkonfliktberatung Sonstige Angebote zur Sprachförderung Künstlerische Angebote
Rietberg	Herr Martin Hillemeier 05244/986-308 martin.hillemeier@stadt-rietberg.de www.rietberg.de	Stadt Rietberg Kreisfamilienzentrum Rietberg Delbrücker Str. 1 33397 Rietberg	Elternkurse, Müttertreff
Steinhagen	Herr Dittrich Reham 05204/888213 familienzentrum.steinhagen@diakonie-halle.de	Diakonie im Kirchenkreis Halle e.V. Ev. Familienzentrum Steinhagen Brockhagener Str. 20 33803 Steinhagen	Rechtsberatung (Aufenthalt, Asyl, Sozialleistungen) Erziehungs-/Familienberatung Sonstiges Beratungsangebot Schuldnerberatung

2B Integrationsangebote nach Einrichtungen

Standort	Ansprechpartner	Anschrift	Angebote
Versmold	Frau Kerstin Walter 05423/930207 kerstin.walter@gt-net.de www.versmold.de	Stadt Versmold Familienzentrum „Haus der Familie“ Altstadtstr. 4 33775 Versmold	Erziehungs-/Familienberatung Schuldnerberatung Spielgruppe für russisch sprechende Kinder Internationales Frauenfrühstück
Werther/ Westfalen	Frau Martina Detert 05203/296066 info@famos-werther.de www.famos-werther.de	Fam o.S.e.V. Kreisfamilienzentrum Engerstr. 2 33824 Werther/Westfalen	Beratung bei Amtsgängen/Übersetzungen Allgemeine Beratung von Kindern/Jugendlichen Sprachprogramm „Griffbereit“

2.8 Kultur-/Moscheevereine

Standort	Ansprechpartner	Anschrift	Angebote
Borgholzhausen Halle/Westfalen Steinhagen Versmold Werther/ Westfalen	Herr Mustafa Sahinöz 05201/156859 dijanethalle@gmx.de www.ditib-halle.de	Türkisch-Islamische Gemeinde zu Halle e.V. Gartenstr. 38 33790 Borgholzhausen	Hausaufgabenhilfe/ schulbez. Förderung Bildungsangebot Veranstaltungen/Feste
Herzebrock- Clarholz Langenberg Rheda- Wiedenbrück Rietberg Verl	Herr Yönetim Kurulu 05242/35721-189206 hbv.rheda@gmx.de hbv.rheda@web.de www.alevikultur.com	Verband der alevitischen Kultur nach h.bv. Orden e.V. HBV Alevitischen Kulturverein e.V. Hellweg 28 33378 Rheda- Wiedenbrück	Allgemeine Lebensberatung Allgemeine Beratung von Kindern/Jugendlichen Integrationskurse Sprachkurse Bildungsangebot Künstlerische Angebote Familien-/Elternbildung Musikalische Angebote
Herzebrock- Clarholz Langenberg Rheda- Wiedenbrück	Herr Cenk Özel 05242/46903 ditib-rheda-wd@versanet.de www.ditib-rheda-wd.de	DiTiB-Türkisch-Islamische Gemeinde zu Rheda-Wiedenbrück e.V. Holzstr. 10a 33378 Rheda- Wiedenbrück	Beratung bei Amtsgängen/Übersetzungen Sprachkurse Hausaufgabenhilfe/ schulbez. Förderung Offene Jugendarbeit Offener Treff/Café

Standort	Ansprechpartner	Anschrift	Angebote
Stadt Gütersloh	Frau Mecide Bulun 05241/704632	Assyrischer Mesopotamien Verein GT Sedanstr. 2 30330 Gütersloh	Migrations(erst)beratung Jugendmigrationsdienste Sprachkurse Künstlerische Angebote Eltern-Kind-Gruppe Gesprächskreis Offene Jugendarbeit Bildungsangebot
Stadt Gütersloh Herzebrock- Clarholz Rheda- Wiedenbrück	Frau Atilla Kence 015772/469629 attila.kence@googlemail.com	Türkischer Arbeitnehmer Hilfs- und Kulturverein e.V. für Rheda-Wiedenbrück Georg-Nolte-Weg 3a 33378 Rheda-Wiedenbrück	Migrations(erst)beratung Jugendmigrationsdienste Sprachkurse Alphabetisierungskurse Sprachkurse Sonstige Angebote zur Sprachförderung
Rheda- Wiedenbrück	Herr Tolga Aydin 0178/8071980 tolvolay@gmx.de	Türkisch-Deutscher Hilfsverein e.V. Bahnhofstr. 1 33378 Rheda-Wiedenbrück	Allgemeine Beratung von Kindern/Jugendlichen Sportangebot Sonstige Angebote Bildungsangebot Integrationskurse Allgemeine Lebensberatung Beratung zu Schule, Ausbildung, Beruf Gesundheitsberatung
Rietberg	Herr Mehmet Mayadal 05244/7492 dtkgrietberg@yahoo.de	Deutsch-Türkische Kontaktgruppe e.V. Oesternforth 2A 33397 Rietberg	Angebote für Kinder Hausaufgabenhilfe/ schulbez. Förderung Interkulturelle Begegnung
Steinhagen	Yener Öhmez 0176/20911804 Yener.oelmez@web.de	IGMG Hilal Moschee Hallerstr. 66 33803 Steinhagen	Migrations(erst)beratung Jugendmigrationsdienste Integrationskurse

2.9 Mehrgenerationenhaus

Standort	Ansprechpartner	Anschrift	Angebote
Halle/Westfalen	Frau Karin Elsing 05201/666209 mehrgenerationenhaus.halle@diakonie.de www.mehrgenerationenhaeuser.de/halle	Diakonie im Kirchenkreis Halle e.V. MehrGenerationenHaus Halle Kiskerstr. 2 33790 Halle/Westfalen	Kino und Kultur (gemeinsame Fahrten, Aktivitäten von Kindern mit u. ohne Migrationshintergrund) Ehrenamtliche Begleitung von Migrantinnen (z.B. Sprachkurs, Arzt, Schule etc.) Erziehungs-/Familienberatung Allgemeine Lebensberatung Hausaufgabenhilfe/schulbez. Förderung Interkulturelle Begegnung Sonstige Angebote Angebote für Kinder

2.10 Migrationsfachdienste

Standort	Ansprechpartner	Anschrift	Angebote
Harsewinkel	Herr Perica Boro 02581/636530 migration.boro@gmx.de www.caritas-warendorf.de Frau Rita Kösters 05247/2664 caritas-gwa@gmx.de Herr Yusuf Öz 05247-2465 migration.oez@gmx.de	Caritasverband im Kreisdekanat Warendorf Fachdienst für Integration und Migration, Integrationsagentur und Gemeinwesenarbeit Nordstr. 9a 33428 Harsewinkel	Migrations(erst)beratung, Jugendmigrationsdienste Flüchtlingsberatung Rechtsberatung (Aufenthalt, Asyl, Sozialleistungen) Erziehungs-/Familienberatung Beratung zu Schule, Ausbildung, Beruf Bildungsangebot Interkulturelle Begegnung Künstlerische Angebote
Harsewinkel Rietberg Schloss Holte-Stukenbrock Werther/Westfalen	Frau Iris Wolter 05732/905211 fmi.loehne@awo-owl.de www.awo-owl.de	AWO Bezirksverband OWL e.V. Fachdienste für Migration und Integration Hohenzollernstr. 15 33330 Harsewinkel	Flüchtlingsberatung Integrationskurse Alphabetisierungskurse Sonstige Angebote zur Sprachförderung Sonstige Angebote Angebote für Senioren

Standort	Ansprechpartner	Anschrift	Angebote
Herzebrock-Clarholz Langenberg Rheda-Wiedenbrück Rietberg Verl	Herr Davut Aslan 05242/9020517 davut.aslan@skfmkreisgt.de www.skfmkreisgt.de	Sozialdienst Kath. Frauen und Männer für den Kreis Gütersloh e.V. Fachdienst für Migrations- erstberatung, Fachdienst für Integration Jodokus-Temme-Str. 21a 33378 Rheda- Wiedenbrück	Migrations(erst)beratung, Jugendmigrationsdienste Flüchtlingsberatung Beratung zu Schule, Ausbildung, Beruf Interkulturelle Begegnung Bildungsangebot Offene Jugendarbeit Sonstige Angebote Gesundheitsberatung Künstlerische Angebote Angebote für Senioren Gesundheitsberatung
Rheda- Wiedenbrück Rietberg	Frau Marita Sieben 05242/93117-3320 marita.sieben@diakonie-guetersloh.de	Diakonie Gütersloh e.V. Diakonie Flüchtlingsbera- tung Rheda-Wiede-Str. 90 33378 Rheda- Wiedenbrück	Flüchtlingsberatung Rechtsberatung (Auf- enthalt, Asyl, Sozialleis- tungen) Allgemeine Lebensbera- tung Beratung z. häuslicher Gewalt/Opferschutz Sonstige Angebote zur Sprachförderung Hausaufgabenhilfe/ schulbez. Förderung Veranstaltungen/Feste Offener Treff/Café Angebote für Kinder Bildungsangebot
Kreisweit	Herr Frank Holle 05241/98860 holle@kv-guetersloh.drk.de www.kv-guetersloh.drk.de	DRK Kreisverband Gü- tersloh e.V. Dr.-Kranefuss-Str. 3 33330 Gütersloh	Integrationskurse Bildungsangebot
Kreisweit	Herr Jürgen Bambor 05241/9867-3304 oder -3303 juergen.bambor@diakonie-guetersloh.de	Jugendmigrationsdienst Diakonie e.V. Gütersloh Schulstr. 9 33330 Gütersloh	Jugendmigrationsdienst Integrationsprojekte an Schulen, Bildungsange- bote Beteiligung am Modell- projekt „Freiwilligendiens- te von jungen Menschen mit Migrationshinter- grund“

2.11 Integrationsbeiräte, Ausschüsse für Integration, Ausländerbeauftragte

Standort	Ansprechpartner	Anschrift	Angebote
Stadt Gütersloh	Herr Eckhard Sander 05241/822442 eckhard.sander@gt-net.de www.guetersloh.de	Rat für Integration Eickhoffstr. 31a 33330 Gütersloh	
Halle/ Westfalen	Herr Herrmann Bussmeyer 05201/183- 232 Hermann.Bussmeyer@gt-net.de www.hallewestfalen.de	Beirat zur Betreuung und Integration für Spätaussiedler Ravensberger Str. 1 33790 Halle/Westfalen	Allgemeine Lebensberatung Beratung zu Schule, Ausbildung, Beruf
Rheda- Wiedenbrück	Herr Ernst-Jürgen Michaelis 05242/963562 oder 963592 ernstjuergen.michaelis@gt-net.de www.rheda-wiedenbrueck.de	Vorsitzender des Ausschusses für Integration Rathausplatz 13 33378 Rheda-Wiedenbrück	
Rietberg	Frau Mayadali Meral 05244/7492 m3al.mayadali@hotmail.de	Ausländerbeauftragte Oesternforth 2b 33397 Rietberg	

2.12 Sportvereine

Standort	Ansprechpartner	Anschrift	Angebote
Rheda- Wiedenbrück	Herr Stephan Crass 05242/9030102 stephan.crass@vhs-re.de www.djkrheda.de	DJK Grün-Weiß Rheda e.V. Postfach 1368 33378 Rheda-Wiedenbrück	Zusammenarbeit mit verschiedenen Schulen in Ganztagsbetreuung Jugendbasketballmannschaft Teilnahme an internationalen Jugendbegegnungen Volleyball für afghanische Männer Gymnastik für türkische Frauen Volleyball für Aussiedlerinnen Gymnastik für Aussiedlerinnen
Kreisweit	usb@gt-net.de www.usb-gt.de	Kreissportbund Gütersloh Herzebrocker Str. 140 33324 Gütersloh	Sonstiges Beratungsangebot Sportangebot

2.13 Vereine/Initiativen

Standort	Ansprechpartner	Anschrift	Angebote
Gütersloh und Halle/Westfalen	Frau Galina Müller 0179/7972635 mueller.galina@gmail.com www.wasilissa.de	„Wasilissa“ e.V. Rundweg 47 33790 Halle/Westfalen	Allgemeine Lebensberatung Interkulturelle Begegnung Musikalische Angebote Offene Jugendarbeit Angebote für Senioren
Stadt Gütersloh	Frau Saniye Özergin 05241/25782 saniye-69@gmx.de	Fraueninitiative „Die Brücke“ e.V. Böhmerstr. 13 33330 Gütersloh	Erziehungs-/Familienberatung Beratung zu Schule, Ausbildung, Beruf Sonstiges Beratungsangebot Familien-/Elternbildung Veranstaltungen/Feste Offene Jugendarbeit Gesprächskreis Bildungsangebot Familien-/Elternbildung Veranstaltungen/Feste
Rheda-Wiedenbrück	Frau Christiane Uhrhan 05242/378560 c.urhahn@bleib-im-kreis-guetersloh.de www.bleib-im-kreis-guetersloh.de	Integra GbR BleiB im Kreis Gütersloh Stromberger Str. c/o Pro-Arbeit 154 33378 Rheda-Wiedenbrück	Flüchtlingsberatung Beratung zu Schule, Ausbildung, Beruf Integrationskurse Alphabetisierungskurse Berufliche Integration
Rietberg und Umgebung	Herr Martin Hillemeier 05244/928455 sumahi@t-online.de	ABC-Hilfe für Moldova Zum Westhaff 12 33397 Rietberg	Sonstige Angebote zur Sprachförderung Bildungsangebot Sonstige Angebote Veranstaltungen/Feste Sportangebot
Verl	Frau Christine Schappe 05246/4323 christine.schappe@lycos.de Kein	Gemeinschaft Libelle e.V. Grillenstr. 12 33415 Verl	Hausaufgabenhilfe/schulbez. Förderung Interkulturelle Begegnung
Versmold	Herr Klaus-Peter Brell 05423/20970 klaus-peter.brell@cj-d.de www.cj-d-versmold.de	Christliches Jugenddorfwerk Deutschlands e.V. CJD Versmold Ravensberger Str. 33 33775 Versmold	Migrations(erst)beratung, Jugendmigrationsdienste Flüchtlingsberatung Beratung zu Schule, Ausbildung, Beruf Integrationskurse Alphabetisierungskurse Sonstige Angebote zur Sprachförderung

2B Integrationsangebote nach Einrichtungen

Standort	Ansprechpartner	Anschrift	Angebote
Kreisweit	Frau Bettina Flohr 05241/15151 info@kinderschutzbund-guetersloh.de www.kinderschutzbund-guetersloh.de	DPWV Deutscher Kinderschutzbund e.V. Kreisverband Gütersloh Marienstr. 12 33332 Gütersloh	Erziehungs-/Familienberatung Ehe-/Partnerschaft Beratung im Bereich Entwicklung/Frühförderung Sonstige Angebote zur Sprachförderung Sportangebot

2.14 Volkshochschulen

Standort(e)	Ansprechpartner	Anschrift	Angebote
Borgholzhausen Halle/Westfalen Steinhagen Versmold Werther/Westfalen	Herr Hartmut Heinze 05201/810931 hartmut.heinze@vhs-ravensberg.de www.vhs-ravensberg.de	VHS Ravensberg Kiskerstr. 2 33790 Halle/Westfalen	Migrations(erst)beratung, Jugendmigrationsdienste Integrationskurse Alphabetisierungskurse Sprachkurse
Stadt Gütersloh	Herr Günter Beine 05241/822041 guenter.beine@gt-net.de www.vhs-gt.de	VHS der Stadt Gütersloh Hohenzollernstr. 43 33330 Gütersloh	Integrationskurse Alphabetisierungskurse Sprachkurse
Harsewinkel Schloss Holte- Stukenbrock Verl	Frau Marianne Schmidt 05207/917414 Marianne.Schmidt@gt-net.de www.VHS-HSV.de	VHS Harsewinkel, Schloss Holte-Stukenbrock, Verl Kirchstr. 2 33758 Schloss Holte- Stukenbrock	Integrationskurse Alphabetisierungskurse
Herzebrock- Clarholz Langenberg Rheda- Wiedenbrück Rietberg	Herr Stephan Crass 05242/9030102 stephan.crass@vhs-re.de www.vhs-re.de	Zweckverband der Städte und Gemeinden Rheda- Wiedenbrück, Rietberg, Herzebrock-Clarholz VHS Reckenberg-Ems Kirchplatz 2 33378 Rheda-Wiedenbrück	Beratung zu Schule, Ausbildung, Beruf Integrationskurse Sprachkurse Alphabetisierungskurse Sonstige Angebote zur Sprachförderung Gesprächskreis Bildungsangebot

3 Liste der Integrationsangebote nach Städten und Gemeinden

3.1 Borgholzhausen

Adresse	Seite
AWO Bezirksverband OWL e.V. AWO Kindertageseinrichtung „Flohkiste“ Heidbreder Weg 17 33829 Borgholzhausen	9
Diakonie im Kirchenkreis Halle e.V. Ev. Familien- und Erziehungsberatungsstelle der Diakonie im Kirchenkreis Halle Lettow-Vorbeck-Str. 9 33790 Halle/Westfalen	6
Integrationsbeauftragter Borgholzhausen Schulstr. 5 33826 Borgholzhausen	4
Türkisch-Islamische Gemeinde zu Halle e.V. Gartenstr. 38 33790 Halle/Westfalen	16
VHS Ravensberg Kiskerstr. 2 33790 Halle/Westfalen	22

3.2 Stadt Gütersloh

Adresse	Seite
Ev. Kirche Isselhorst Ev. Kindertageseinrichtung „Unterm Regenbogen“ Steinhagener Str. 28 33334 Gütersloh	10
Fraueninitiative „Die Brücke“ e.V. Böhmerstr. 13 33330 Gütersloh	21
Integrationsbeauftragter Stadt Gütersloh Eickhoffstr. 31a 33330 Gütersloh	4

3BListe der Integrationsangebote nach Städten und Gemeinden

Adresse	Seite
Kindertagesstätte Villa Kunterbunt e.V. Kindertageseinrichtung Villa Kunterbunt Carl-Miele-Str. 216-218 33335 Gütersloh	11
Kirchengemeinde St. Pankratius Kindertageseinrichtung Str. Marien Unter den Ulmen 14a 33330 Gütersloh	11
Rat für Integration Eickhoffstr. 31a 33330 Gütersloh	20
Stadt Gütersloh Fachbereich Jugend Schledebrückstr. 5 33332 Gütersloh	5
Gleichstellungsstelle für Frau und Mann der Stadt Gütersloh Berliner Str. 70 33330 Gütersloh	5
Stadt Gütersloh Städt. Kindertageseinrichtung Bachstelzenweg Bachstelzenweg 22 33335 Gütersloh	10
Stadt Gütersloh Städt. Kindertageseinrichtung Langertsweg Langertsweg 28 33330 Gütersloh	11
Stadt Gütersloh Städt. Tageseinrichtung für Kinder Tobiasweg 4 33335 Gütersloh	11
Stadt Gütersloh Städt. Kindertageseinrichtung Die Lütken Franz-Grochtmann-Str. 56b 33334 Gütersloh	10
Stadt Gütersloh Städtische Kindertageseinrichtung Auerhahnstraße Auerhahnstr. 30 33335 Gütersloh	10

Adresse	Seite
Stadt Gütersloh Städtische Kindertageseinrichtung Bülowstr. Bülowstr. 2c 33330 Gütersloh	10
Stadt Gütersloh Städt. Kindertageseinrichtung Englische Str. Englische Str. 15 33332 Stadt Gütersloh	10
Stadt Gütersloh Volkshochschule der Stadt Gütersloh Hohenzollernstr. 43 33330 Gütersloh	22
Türkischer Arbeitnehmer Hilfs- und Kulturverein e.V. für Rheda-Wiedenbrück Georg-Nolte-Weg 3a 33378 Rheda-Wiedenbrück	17
„Wasilissa“ e.V. Rundweg 47 33790 Halle/Westfalen	21

3.3 Halle/Westfalen

Adresse	Seite
AWO Bezirksverband OWL Bielefeld AWO integrative Kindertageseinrichtung Gartnischer Weg Gartnischer Weg 88 33790 Halle/Westfalen	12
AWO Bezirksverband OWL e.V. AWO Kindertageseinrichtung Halle-Hesseln Hesseler Str. 15 33790 Halle/Westfalen	12
Beirat zur Betreuung und Integration für Spätaussiedler Ravensberger Str. 1 33790 Halle/Westfalen	20
Diakonie im Kirchenkreis Halle e.V. Ev. Familien- und Erziehungsberatungsstelle der Diakonie im Kirchen- kreis Halle Lettow-Vorbeck-Str. 9 33790 Halle/Westfalen	6

3BListe der Integrationsangebote nach Städten und Gemeinden

Adresse	Seite
Diakonie im Kirchenkreis Halle e.V. MehrGenerationenHaus Halle Kiskerstr. 2 33790 Halle/Westfalen	18
Integrationsbeauftragter Halle/Westfalen Ravensberger Str. 1 33790 Halle/Westfalen	4
Stadt Halle Kindertageseinrichtung/Familienzentrum Beckmanns Hof Am Laibach 33 33790 Halle/Westfalen	11
Türkisch-Islamische Gemeinde zu Halle e.V. Gartenstr. 38 33790 Halle/Westfalen	16
VHS Ravensberg Kiskerstr. 2 33790 Halle/Westfalen	22

3.4 Harsewinkel

Adresse	Seite
AWO Bezirksverband OWL e.V. Fachdienste für Migration und Integration Böhmerstr. 13 33330 Gütersloh	18
AWO Kreisverband Gütersloh e.V. Jugendtreff Life Line Nordstr. 9 33428 Harsewinkel	7
Caritasverband im Kreisdekanat Warendorf e.V. Fachdienst für Integration und Migration/Integrationsagentur Nordstr. 9a 33428 Harsewinkel	18
Diakonie im Kirchenkreis Halle e.V. Ev. Familien- und Erziehungsberatungsstelle der Diakonie im Kirchen- kreis Halle Lettow-Vorbeck-Str. 9 33790 Halle/Westfalen	6

Adresse	Seite
Ev.-luth. Kirchengemeinde Jugendhaus die Villa und Aufsuchende JA Tecklenburger Weg 2 33428 Harsewinkel	7
Familienzentrum miniMAXI e.V. Prozessionsweg 12 33428 Harsewinkel	15
Integrationsbeauftragter Harsewinkel Münsterstr. 14 33428 Harsewinkel	4
Kath. Kirchengemeinde St. Lucia Kindertageseinrichtung/Familienzentrum Arche Noah Hamburger Str. 2 33428 Harsewinkel	12
Kath. Kirchengemeinde St. Marien Kindertageseinrichtung Im Kreuzteich 1 33428 Harsewinkel	12
Kirchengemeinde St. Marien Kindertageseinrichtung St. Martin Schlesierstr. 7 33428 Harsewinkel	12
Stadtverwaltung Harsewinkel Münsterstr. 14 33428 Harsewinkel	5
VHS Harsewinkel, Schloss Holte-Stukenbrock, Verl Kirchstr. 2 33758 Schloss Holte-Stukenbrock	22

3.5 Herzebrock-Clarholz

Adresse	Seite
DiTiB-Türkisch-Islamische Gemeinde zu Rheda-Wiedenbrück e.V. Holzstr. 10a 33378 Rheda-Wiedenbrück	16
Gemeinde Herzebrock-Clarholz Jugendhaus Klein Bonum Jahnstr. 6 33442 Herzebrock-Clarholz	7

3BListe der Integrationsangebote nach Städten und Gemeinden

Adresse	Seite
Gemeinde Herzebrock-Clarholz Jugendzentrum Pentagon Schulstr. 20 33442 Herzebrock-Clarholz	7
Integrationsbeauftragte Herzebrock-Clarholz Am Rathaus 1 33442 Herzebrock-Clarholz	4
Kath. Kirchengemeinde St. Christina Kath. Kindertageseinrichtung St. Christina Jahnstr. 4 33442 Herzebrock-Clarholz	13
Kath. Kirchengemeinde St. Laurentius Kath. Kindertageseinrichtung St. Raphael Schulstr. 17 33442 Herzebrock-Clarholz	12
Sozialdienst Kath. Frauen und Männer für den Kreis Gütersloh e.V. Fachdienst für Migrationserstberatung, Fachdienst für Integration Jodokus-Temme-Str. 21a 33378 Rheda-Wiedenbrück	19
Türkischer Arbeitnehmer Hilfs- und Kulturverein e.V. für Rheda-Wiedenbrück Georg-Nolte-Weg 3a 33378 Rheda-Wiedenbrück	17
Verband der alevitischen Kultur nach h.bv. Orden e.V. HBV Alevitischen Kulturverein e.V. Hellweg 28 33378 Rheda-Wiedenbrück	16
Zweckverband der Städte und Gemeinden Rheda-Wiedenbrück, Rietberg, Herzebrock-Clarholz Volkshochschule Reckenberg-Ems Kirchplatz 2 33378 Rheda-Wiedenbrück	22

3.6 Langenberg

Adresse	Seite
DiTiB-Türkisch-Islamische Gemeinde zu Rheda-Wiedenbrück e.V. Holzstr. 10a 33378 Rheda-Wiedenbrück	16
DRK-Ortsverein Langenberg e.V. DRK-Kindertageseinrichtung „Villa Robinson“ Weberstr. 2 33449 Langenberg	13
Integrationsbeauftragter Langeberg Klutenbrinkstr. 5 33449 Langenberg	4
Kath. Kirchengemeinde St. Antonius St. Antonius-Kindertageseinrichtung Antoniusweg 3 33449 Langenberg	13
Sozialdienst Kath. Frauen und Männer für den Kreis Gütersloh e.V. Fachdienst für Migrationserstberatung, Fachdienst für Integration Jodokus-Temme-Str. 21a 33378 Rheda-Wiedenbrück	19
Verband der alevitischen Kultur nach h.bv. Orden e.V. HBV Alevitischen Kulturverein e.V. Hellweg 28 33378 Rheda-Wiedenbrück	16
Zweckverband der Städte und Gemeinden Rheda-Wiedenbrück, Rietberg, Herzebrock-Clarholz Volkshochschule Reckenberg-Ems Kirchplatz 2 33378 Rheda-Wiedenbrück	22

3.7 Rheda-Wiedenbrück

Adresse	Seite
Ausschuss für Integration Rathausplatz 13 33378 Rheda-Wiedenbrück	20
AWO Bezirksverband OWL e.V. AWO Kindertageseinrichtung „Am Faulbusch“ Schmale Str. 9 33378 Rheda-Wiedenbrück	14

3BListe der Integrationsangebote nach Städten und Gemeinden

Adresse	Seite
<p>Diakonie Gütersloh e.V. Diakonie Flüchtlingsberatung Rheda-Wiedenbrück Hauptstr. 90 33378 Rheda-Wiedenbrück</p>	<p>19</p>
<p>DiTiB-Türkisch-Islamische Gemeinde zu Rheda-Wiedenbrück e.V. Holzstr. 10a 33378 Rheda-Wiedenbrück</p>	<p>17</p>
<p>DJK Grün-Weiß Rheda e.V. Postfach 1368 33378 Rheda-Wiedenbrück</p>	<p>20</p>
<p>DRK Ortsverein Rheda-Wiedenbrück DRK Familienzentrum Rheda-Wiedenbrück Kindertageseinrichtung Abenteuerland Reinkenweg 6 33378 Rheda-Wiedenbrück</p>	<p>13</p>
<p>Ev. Versöhnungs-Kirchengemeinde Rheda-Wiedenbrück Ev. Kindertageseinrichtung „Sonnenschein“ Wilhelmstr. 32 33378 Rheda-Wiedenbrück</p>	<p>13</p>
<p>Integra GbR BleiB im Kreis Gütersloh Stromberger Str. c/o ProArbeit 154 33378 Rheda-Wiedenbrück</p>	<p>21</p>
<p>Integrationsbeauftragter Rathausplatz 13 33378 Rheda-Wiedenbrück</p>	<p>4</p>
<p>Kath. Kirchengemeinde St. Aegidius Jugendhaus St. Aegidius Lichtestr. 3 33378 Rheda-Wiedenbrück</p>	<p>7</p>
<p>Kath. Kirchengemeinde St. Aegidius Wiedenbrück St. Vinzenz Kindertageseinrichtung Rietberger Str. 126 33378 Rheda-Wiedenbrück</p>	<p>13</p>
<p>Sozialdienst Kath. Frauen und Männer für den Kreis Gütersloh e.V. Fachdienst für Migrationserstberatung, Fachdienst für Integration Jodokus-Temme-Str. 21a 33378 Rheda-Wiedenbrück</p>	<p>19</p>

Adresse	Seite
Türkischer Arbeitnehmer Hilfs- und Kulturverein e.V. für Rheda-Wiedenbrück Georg-Nolte-Weg 3a 33378 Rheda-Wiedenbrück	17
Türkisch-Deutscher Hilfsverein e.V. Bahnhofstr. 1 33378 Rheda-Wiedenbrück	17
Zweckverband der Städte und Gemeinden Rheda-Wiedenbrück, Rietberg, Herzebrock-Clarholz VHS Reckenberg-Ems Kirchplatz 2 33378 Rheda-Wiedenbrück	22

3.8 Rietberg

Adresse	Seite
ABC-Hilfe für Moldova Zum Westhaff 12 33397 Rietberg	21
Ausländerbeauftragte Oesternforth 2b 33397 Rietberg	20
AWO Bezirksverband OWL e.V. Fachdienste für Migration und Integration Böhmerstr. 13 33330 Gütersloh	18
Deutsch-Türkische Kontaktgruppe e.V. Oesternforth 2A 33397 Rietberg	17
Diakonie Gütersloh e.V. Diakonie Flüchtlingsberatung Rheda-Wiedenbrück Hauptstr. 90 33378 Rheda-Wiedenbrück	19
Feldmaus-Kita e.V. Kindertageseinrichtung Neuenkirchen e.V. Feldstr. 55 33397 Rietberg	14
Integrationsbeauftragter Rietberg Rügenstr. 1 33397 Rietberg	4

3BListe der Integrationsangebote nach Städten und Gemeinden

Adresse	Seite
Stadt Rietberg Kreisfamilienzentrum Rietberg Delbrücker Str. 1 33397 Rietberg	15
Sozialdienst Kath. Frauen und Männer für den Kreis Gütersloh e.V. Fachdienst für Migrationserstberatung, Fachdienst für Integration Jodokus-Temme-Str. 21a 33378 Rheda-Wiedenbrück	19
Verband der alevitischen Kultur nach h.bv. Orden e.V. HBV Alevitischen Kulturverein e.V. Hellweg 28 33378 Rheda-Wiedenbrück	16
Zweckverband der Städte und Gemeinden Rheda-Wiedenbrück, Rietberg, Herzebrock-Clarholz Volkshochschule Reckenberg-Ems Kirchplatz 2 33378 Rheda-Wiedenbrück	22

3.9 Schloss Holte-Stukenbrock

Adresse	Seite
AWO Bezirksverband OWL e.V. AWO Kindertageseinrichtung „Laubfrosch“ Rathausstr. 10 33758 Schloss Holte-Stukenbrock	14
AWO Bezirksverband OWL e.V. Fachdienste für Migration und Integration Böhmerstr. 13 33330 Gütersloh	18
Ev. Kirchengemeinde Schloss Holte-Stukenbrock Ev. Jugendhaus „Wadi“ Gartenweg 9 33758 Schloss Holte-Stukenbrock	8
Integrationsbeauftragter Rathausstr. 2 33758 Schloss Holte-Stukenbrock	4
Kath. Kirchengemeinde St. Johannes Baptist, Stukenbrock Jugendfreizeitstätte (KLOT) St. Johannes Baptist Stukenbrock Holter Str. 20 33758 Schloss Holte-Stukenbrock	8

Adresse	Seite
Kath. Kirchengemeinde St. Johannes Baptist, Stukenbrock Kindertageseinrichtung St. Elisabeth Offenheide 9 33758 Schloss Holte-Stukenbrock	14
Kath. Kirchengemeinde St. Ursula Jugendcafé St. Ursula Dechant-Brill-Str. 37 33758 Schloss Holte-Stukenbrock	7
St. Achatius Stukenbrock-Senne Kindertageseinrichtung St. Achatius Lippstädter Weg 63 33758 Schloss Holte-Stukenbrock	14
St. Johannes Baptist Stukenbrock Kindertageseinrichtung Abt Kruse Abt Kruse Weg 10 33758 Schloss Holte-Stukenbrock	14
VHS Harsewinkel Schloss Holte-Stukenbrock, Verl Kirchstr. 2 33758 Schloss Holte-Stukenbrock	22

3.10 Steinhagen

Adresse	Seite
AWO Kreisverband Gütersloh e.V. Haus der Jugend „Checkpoint“ Lankshof 2 33803 Steinhagen	8
Diakonie im Kirchenkreis Halle e.V. Ev. Familienzentrum Steinhagen Brockhagener Str. 20 33803 Steinhagen	16
Ev. Kirchengemeinde Steinhagen Begegnungsstätte am Dietrich-Bonhoeffer-Haus Brockhagener Str. 30 33803 Steinhagen	8
Ev. Kirchengemeinde Steinhagen Ev. Tageseinrichtung für Kinder „Waldbad“ Waldbadstr. 35 33803 Steinhagen	14

3BListe der Integrationsangebote nach Städten und Gemeinden

Adresse	Seite
Ev. Tageseinrichtung für Kinder „Kapernaum“ Austmannshof 3 33803 Steinhagen	15
Ev. Luth. Kirchengemeinde Brockhagen Ev. Tageseinrichtung für Kinder „Morgenstern“ Schillerstr. 12 33803 Steinhagen	14
Gleichstellungsstelle Gemeinde Steinhagen Am Pulverbach 25 33803 Steinhagen	5
IGMG Hilal Moschee Hallerstr. 66 33803 Steinhagen	17
Integrationsbeauftragter Steinhagen Am Pulverbach 25 33803 Steinhagen	5
Türkisch-Islamische Gemeinde zu Halle e.V. Gartenstr. 38 33790 Halle/Westfalen	16
VHS Ravensberg Kiskerstr. 2 33790 Halle/Westfalen	22

3.11 Verl

Adresse	Seite
Adolph Kolping Kindergarten Verl e.V. Kolping – Familienzentrum Verl – St. Franziskus Kindertageseinrichtung / Adolph Kolping Lindenstr./Roggenkamp 91/1 33415 Verl	15
Ev. Kirchengemeinde Verl Jugendhaus „Oase“ Paul-Gerhardt-Str. 6 33415 Verl	8
Gemeinschaft Libelle e.V. Grillenstr. 12 33415 Verl	21

Adresse	Seite
Integrationsbeauftragter Verl Paderborner Str. 5 33415 Verl	6
Jugendaustauschwerk im Kreis Gütersloh e.V. Schillingsweg 11 33415 Verl	9
Kath. Kirchengemeinde St. Anna Verl Kinder- und Jugendnetzwerk im Pastoralverbund Verl Kühlmannweg 8 33415 Verl	9
Sozialdienst Kath. Frauen und Männer für den Kreis Gütersloh e.V. Fachdienst für Migration, Migrationserstberatung, Fachdienst für Integration Jodokus-Temme-Str. 21a 33378 Rheda-Wiedenbrück	19
Verband der alevitischen Kultur nach h.bv. Orden e.V. HBV Alevitischen Kulturverein e.V. Hellweg 28 33378 Rheda-Wiedenbrück	16
VHS Harsewinkel, Schloss Holte-Stukenbrock, Verl Kirchstr. 2 33758 Schloss Holte-Stukenbrock	22

3.12 Versmold

Adresse	Seite
Christliches Jugenddorfwerk Deutschlands e.V. (CJD) CJD Versmold Ravensberger Str. 33 33775 Versmold	9
Diakonie im Kirchenkreis Halle e.V. Ev. Familien- und Erziehungsberatungsstelle der Diakonie im Kirchenkreis Halle Lettow-Vorbeck-Str. 9 33790 Halle/Westfalen	6
Integrationsbeauftragte Versmold Münsterstr. 16 33775 Versmold	5

3BListe der Integrationsangebote nach Städten und Gemeinden

Adresse	Seite
Türkisch-Islamische Gemeinde zu Halle e.V. Gartenstr. 38 33790 Borgholzhausen	16
Stadt Versmold Familienzentrum „Haus der Familie“ Altstadtstr. 4 33775 Versmold	16
VHS Ravensberg Kiskerstr. 2 33790 Halle/Westfalen	22

3.13 Werther/Westfalen

Adresse	Seite
AWO Bezirksverband OWL e.V. Fachdienste für Migration und Integration Hohenzollernstr. 15 33330 Gütersloh	18
Diakonie im Kirchenkreis Halle e.V. Ev. Familien- und Erziehungsberatungsstelle der Diakonie im Kirchen- kreis Halle/Westfalen Lettow-Vorbeck-Str. 9 33790 Halle/Westfalen	6
Fam o.S.e.V., Kreisfamilienzentrum Engerstr. 2 33824 Werther/Westfalen	16
Integrationsbeauftragte Mühlenstr. 2 33824 Werther/Westfalen	6
Stadt Werther Mühlenstr. 2 33824 Werther/Westfalen	6
Türkisch-Islamische Gemeinde zu Halle e.V. Gartenstr. 38 33790 Halle/Westfalen	16
VHS Ravensberg Kiskerstr. 2 33790 Halle/Westfalen	22

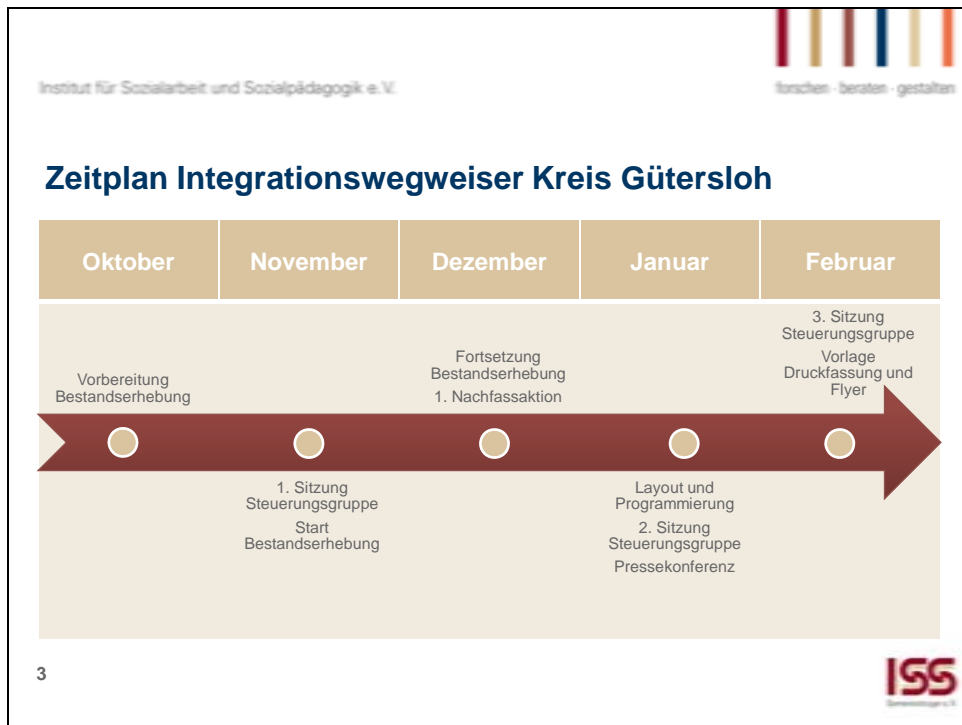
3.14 Kreisweite Angebote

Adresse	Seite
<p>Beratungsstelle für Familien, Kinder, Jugendliche und Eltern Diakonie Gütersloh e.V. Moltkestr. 8 33330 Gütersloh</p>	<p>6</p>
<p>DPWV Deutscher Kinderschutzbund e.V. Kreisverband Gütersloh Marienstr. 12 33332 Gütersloh</p>	<p>22</p>
<p>Gleichstellungsstelle des Kreises Gütersloh Herzebrocker Str. 140 33334 Gütersloh</p>	<p>6</p>
<p>Jugendmigrationsdienst Diakonie e.V. Gütersloh Schulstr. 9 33330 Gütersloh</p>	<p>19</p>
<p>Kreis Gütersloh Ausländerbehörde des Kreises Gütersloh Wasserstr. 14 33378 Rheda-Wiedenbrück</p>	<p>6</p>
<p>Kreissportbund Gütersloh Herzebrocker Str. 140 33324 Gütersloh</p>	<p>20</p>

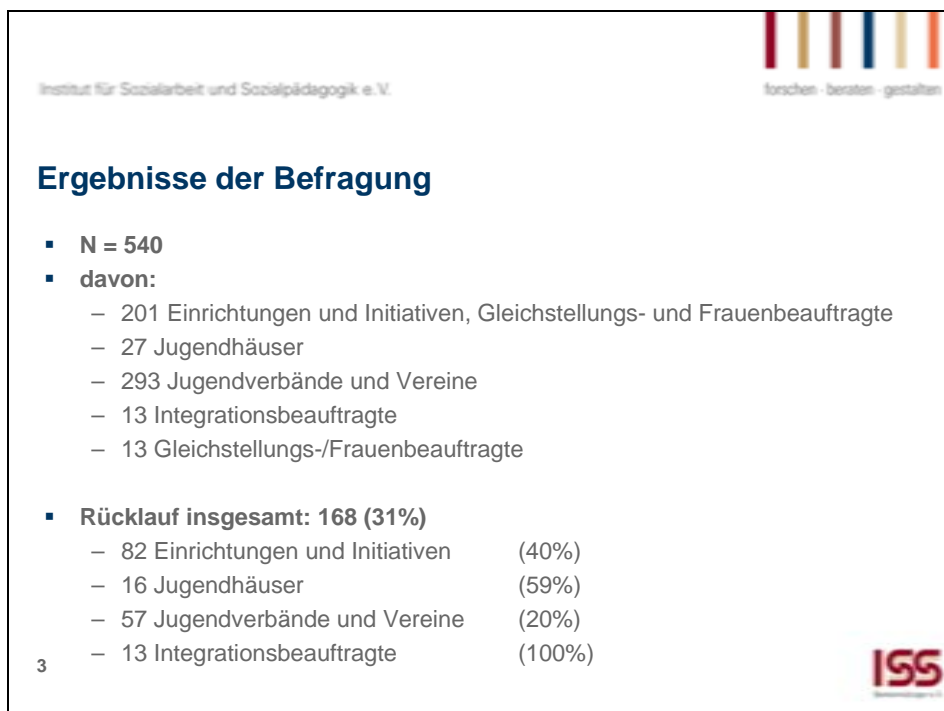
4 Ergebnisse der Bestandserhebung



Die folgenden Grafiken und Tabellen sind mehreren Powerpoint Präsentationen entnommen, die während der Projektumsetzung zur Präsentation von Ergebnissen genutzt wurden. Sämtliche Ergebnisse basieren auf den Rückmeldungen und Selbstauskünften der Einrichtungen und Träger. Eine Evaluation der Angebote oder eine Analyse der den Angeboten zu Grunde liegenden Konzepte bzw. der vorhandenen Ressourcen war im Rahmen dieses Projektes nicht vorgesehen.



Für das Gesamtprojekt gab es einen eng gesteckten Zeitplan, innerhalb von fünf Monaten wurde die Umsetzung, vom ersten Entwurf des Fragebogens bis zur Fertigstellung der Website, dem Druck des Integrationswegweisers sowie dem Druck von 20.000 Flyern in fünf Sprachen realisiert. Dieser Zeitplan war nur durch die gute Beteiligung und das Interesse der Einrichtungen und Träger sowie die Arbeit der Steuerungsgruppe zu realisieren.



Insgesamt wurden rund 540 Fragebögen versandt, zur Reduzierung möglicher sprachlicher Barrieren wurde für die zahlenmäßig größere Gruppe türkischer Vereine und Gemeinden dem Fragebogen ein türkischer Einladungsbrief beigelegt.

Mit rund 31% konnte im Hinblick auf das breite Spektrum angeschriebener Institutionen eine gute Rücklaufquote erreicht werden. Für einzelne Untergruppen lag diese deutlich höher.

Institut für Sozialarbeit und Sozialpädagogik e.V.
forschen · beraten · gestalten

Träger integrationsspezifischer Angebote

Fragebögen	Ohne spezielle Angebote	Mit speziellen Angeboten	Gesamt
Einrichtungen und Initiativen	13	69	82
Jugendhäuser	6	10	16
Jugendverbände und Vereine	45	12	57
Integrationsbeauftragte	8	5	13

Viele Vereine und Verbände haben zwar keine spezielle Angebotsstruktur, betonen aber, dass Menschen mit Migrationserfahrungen oder Migrationsintergrund jederzeit willkommen sind.

Angebote der offenen Jugendarbeit erreichen nach eigenen Aussagen gerade auch Jugendliche mit Migrationshintergrund.

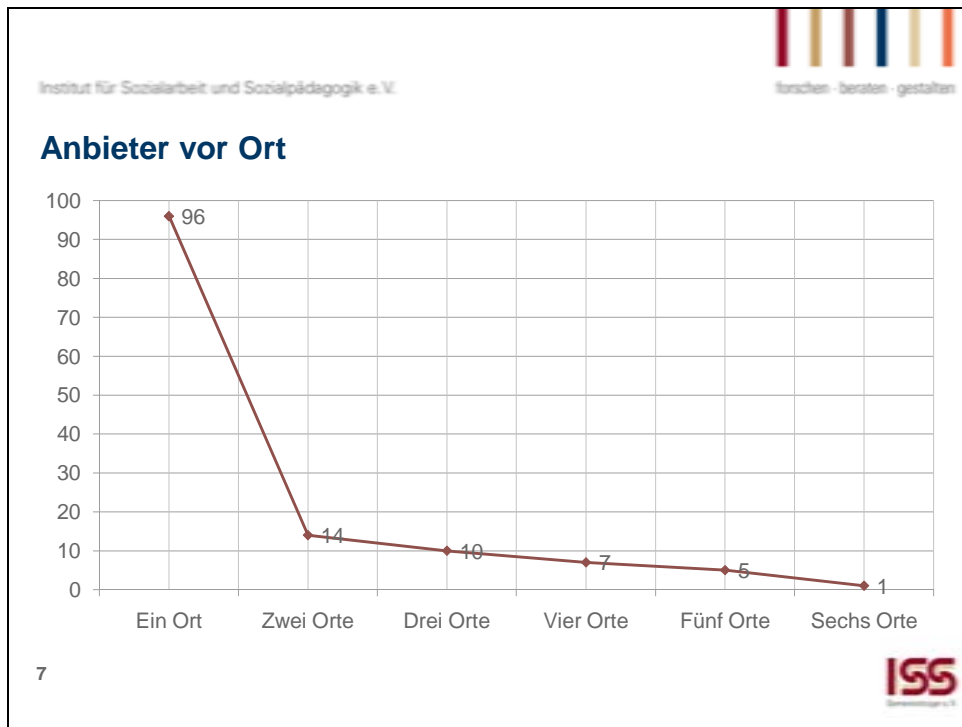
Gegen Ende der Projektlaufzeit konnten 96 Einrichtungen mit integrationsspezifischen Angeboten in die Datenbank aufgenommen werden.

Institut für Sozialarbeit und Sozialpädagogik e.V.
forschen · beraten · gestalten

Angebote nach Städten und Gemeinden

Orte	Angebote nach Orten	in Prozent	Einwohner 31.12.2007
Gütersloh	18	14%	96.383
Rheda-Wiedenbrück	16	12%	46.710
Harsewinkel	13	10%	24.220
Steinhagen	11	8%	19.938
Herzebrock-Clarholz	10	8%	16.161
Rietberg	10	8%	28.841
Schloss Holte-Stukenbrock	9	7%	26.190
Verl	9	7%	24.949
Halle/Westfalen	7	5%	21.177
Langenberg	7	5%	8.196
Versmold	7	5%	21.204
Werther/Westfalen	6	5%	11.549
Borgholzhausen	4	3%	8.721
Kreisweit	4	3%	354.239
	131	100%	---


Die Verteilung der Angebote entspricht weitgehend der Größe der Städte und Gemeinden und zeigt keine besonderen Auffälligkeiten.



Die an der Befragung teilgenommenen Einrichtungen haben einen starken lokalen Bezug. Nur gut 1/3 der Einrichtungen hat Angebote in mehreren Städten und Gemeinden.

Einrichtungstyp	Anzahl
Jugendhäuser, Jugendtreffs	11
Jugendverbände	5
Sportvereine	2
Kindergarten, Kindertagesstätte	35
Migrationsfachdienste	7
Öffentliche Stellen, Ämter, Behörden	7
Kultur-/Moscheevereine	9
Kirchengemeinden	1
Volkshochschulen	4
Mehrgenerationenhaus	1
Verein/Initiative	7
Kreisfamilienzentrum	6
Erziehungsberatungsstellen	2
Gesamtergebnis	97

An der Bestandserhebung haben sich in außerordentlich starkem Maße Kindergärten und Kindertagesstätten beteiligt. Ihre Angebote liegen schwerpunktmäßig im Bereich der Sprachförderung sowie der Elternarbeit und Elternberatung.




 forsch - berate - gestalten

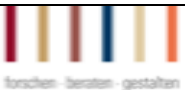
Institut für Sozialarbeit und Sozialpädagogik e.V.

Beratungsangebote

Beratungsangebote	Anzahl von Angeboten	in Prozent
Migrations(erst)beratung, Jugendmigrationsdienste	31	19%
Flüchtlingsberatung	14	9%
Rechtsberatung (Aufenthalt, Asyl, Sozialleistungen)	6	4%
Erziehungs-/Familienberatung	35	21%
Beratung bei Amtsgängen/Übersetzungen	3	2%
Gesundheitsberatung	7	4%
Beratung zu Schule, Ausbildung, Beruf	18	11%
Allgemeine Lebensberatung	12	7%
Schwangerenkonfliktberatung	3	2%
Beratung z. häuslicher Gewalt/Opferschutz	4	2%
Allgemeine Beratung von Kindern/Jugendlichen	8	5%
Beratung im Bereich Entwicklung/Frühförderung	6	4%
Sonstiges Beratungsangebot	8	5%
Psychosoziale Beratung	1	1%
Schuldnerberatung	2	1%
Ehe-/Partnerschaft	5	3%
Summe	163	100%

9 

Beratungsangebote machen einen Schwerpunkt der Integrationsangebote aus. Neben migrations-spezifischer Beratung, gibt es ein breites Spektrum von Beratungsangeboten. Ein Teil der Angebote richtet sich dabei speziell an Personen mit Migrationshintergrund ein anderer ist eher offen angelegt und kommt, wie z.B. in den Jugendtreffs allen NutzerInnen zu Gute. Beratung bedeutet hier auch Beratungsangebote im Rahmen anderer Aktivitäten und Angebote. So spielen insbesondere die Kindertagesstätten im Bereich der Beratung von Eltern- und Familien eine wichtige Rolle.




 forsch - berate - gestalten

Institut für Sozialarbeit und Sozialpädagogik e.V.

Sprachförderung und Integrationsangebote

Sprach-/Integrationskurse	Anzahl	in Prozent
Integrationskurse	19	21%
Alphabethisierungskurse	12	13%
<i>Rucksackprojekt</i>	9	10%
<i>Sprachförderung bei Lese-Rechtschreib-Schwäche</i>	5	5%
<i>Sprachprogramm "Griffbereit"</i>	1	1%
<i>Sprachprogramm "Wir verstehen uns gut"</i>	3	3%
Sprachkurse	23	25%
<i>Sonstige Angebote zur Sprachförderung</i>	20	22%
Summe	92	100%

10 

Der Bereich der Sprachförderung war mit 92 angegebenen Angeboten gegenüber den beiden anderen Bereichen zahlenmäßig eher gering vertreten, allerdings ist davon auszugehen, dass einige Anbieter nicht jeden einzelnen Kurs angegeben haben, sondern nur insgesamt auf ihr Angebot verwiesen haben. Neben den Integrations- und Sprachkursen, zeigt sich hier auch die Angebotsvielfalt der

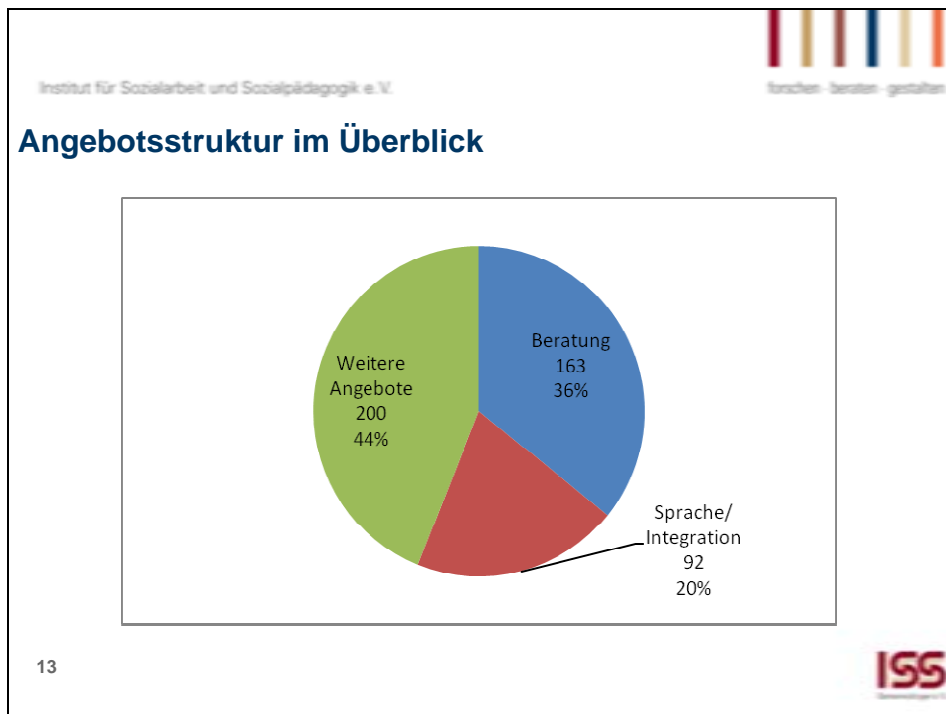
Kinderbetreuungseinrichtungen, die mit ihren unterschiedlichen Sprachprogrammen (kursiv gesetzt) Kinder mit Migrationshintergrund bzw. Kinder mit Sprachschwierigkeiten innerhalb ihrer Einrichtungen fördern.

Institut für Sozialarbeit und Sozialpädagogik e.V. forschen - beraten - gestalten

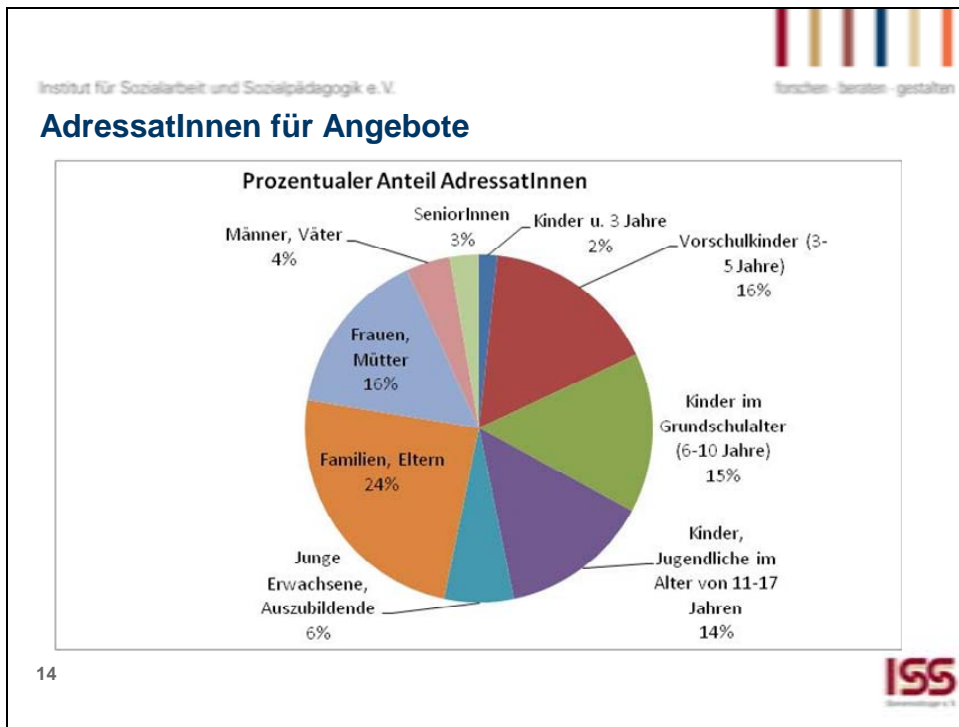
Weitere Angebote und Kurse

Weitere Angebote	Anzahl	in Prozent
Familien-/Elternbildung	11	6%
Berufliche Integration	6	3%
Eltern-Kind-Gruppe	4	2%
Ergänzende Kinderbetreuung	4	2%
Gesprächskreis	8	4%
Offener Treff/Café	16	8%
Hausaufgabenhilfe/schulbez. Förderung	15	8%
Bildungsangebot	19	10%
Interkulturelle Begegnung	23	12%
Musikalische Angebote	3	2%
Künstlerische Angebote	10	5%
Offene Jugendarbeit	9	5%
Sportangebot	17	9%
Spielgruppe	9	5%
Sonstige Angebote	12	6%
Angebote für Kinder	7	4%
Veranstaltungen/Feste	10	5%
Angebote für Senioren	3	2%
Angebot der Frühförderung	7	4%
Ferienspiele/Freizeitprojekte	7	4%
Summe	200	100%

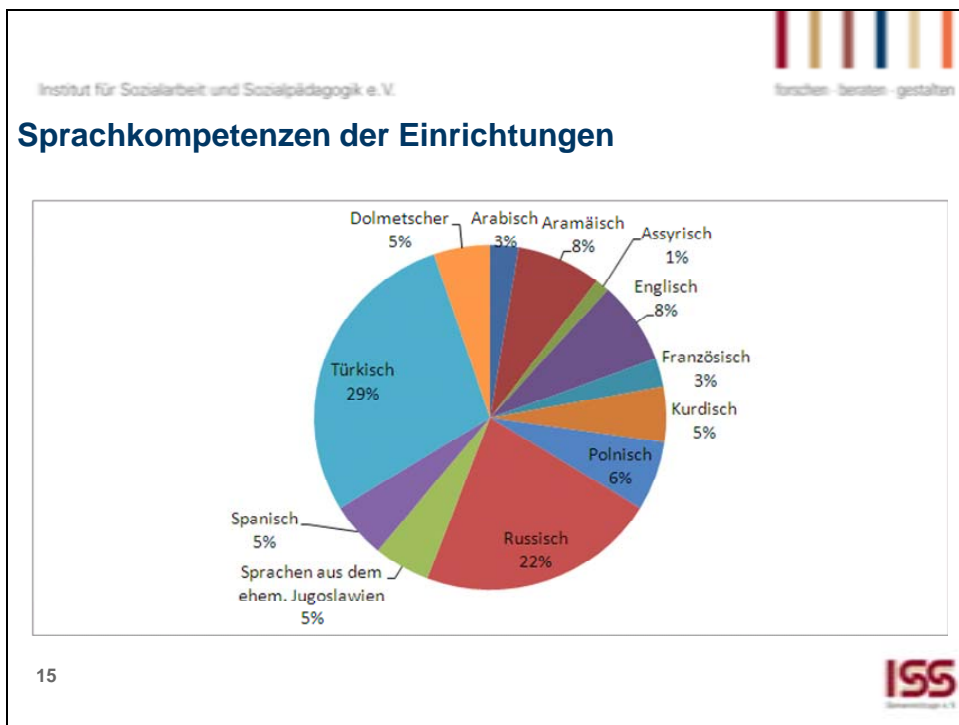
Im Kreis Gütersloh gibt es, wie die Erhebung zeigt, eine große Vielfalt unterschiedlichster Angebote. So wurden rund 200 verschiedene Angebote mit integrativen Ansätzen, von Bildungsangeboten, über sportliche und kreative Angebote bis hin zu interkulturellen Veranstaltungen benannt.



Die vorhergehende Grafik macht das Verhältnis der Angebotstypen zueinander deutlich, wie es sich aus dem Ergebnis der Befragung ergibt.



Bei den AdressatInnen zeigt sich, dass die Angebote sich mehrheitlich an Familien und Kinder richten. Für Junge Erwachsene und Auszubildende sowie SeniorInnen mit Migrationshintergrund gibt es demgegenüber nur in geringem Umfang Angebote.



Die Überwindung von Sprachbarrieren ist ein wichtiger Aspekt in der Arbeit mit Menschen mit Migrationshintergrund und oft ein Schlüssel für erfolgreiche Förderung und Beratung. Insbesondere Fachausdrücke und amtliche Schriftstücke sind trotz vorhandener deutscher Sprachkompetenzen oft nur schwer zu verstehen. Neben der türkischen Sprache gibt es insbesondere in der russischen Sprache Angebote und vorhandene Kompetenzen auf Seiten der Einrichtungen. Auffällig ist der geringe Anteil an Angeboten mit arabischen Sprachkompetenzen.



Die letzten drei Folien verdichten nochmals die Ergebnisse aus der Bestandserhebung und gehen auch auf die Rückmeldungen der Befragten ein. Von deren Seite wurde insbesondere der Wunsch nach der Klärung des Integrationsbegriffs für den Kreis Gütersloh geäußert sowie auf die Notwendigkeit einer Bedarfserhebung hingewiesen.

5 Linklisten zu Internetseiten im Themenfeld Integration/Migration

Institution	Kontakt	Angebot und Inhalt der Website	Link, Verweis
Bundesamt für Migration und Flüchtlinge (BAMF)	Bundesamt für Migration und Flüchtlinge Frankenstraße 210 90461 Nürnberg Tel.: 0911/943-0 Fax: 0911/943-1000 E-Mail: info@bamf.de	Integrationsportal des BAMF	http://www.integration-in-deutschland.de/
Beauftragte für Migration, Flüchtlinge und Integration	Bundeskanzleramt Willy-Brandt-Straße 1 10557 Berlin Tel.: 030/18400-1640 Fax: 030/18400-1606 E-Mail: integrationsbeauftragte@bk.bund.de	Website der Bundesbeauftragten Informationen und Links zu den Themenfeldern Integration/Migration/Flüchtlinge	http://www.bundesregierung.de/Webs/Breg/DE/Bundesregierung/Beauftragte-fuer-Integration/integration.html
Bundesarbeitsgemeinschaft ImmigrantInnenverbände in Deutschland e.V. (BAGIV)	Trierer Str. 70-72 53115 Bonn Tel.: 0228/22 46 10 Fax : 0228/26 52 55 E-Mail: info@bagiv.de	Bundesweiter und multinationaler Dachverband von Migrantenselbstorganisationen mit dem Ziel der integrationsfördernden Selbstvertretung von ImmigrantInneninteressen.	http://www.bagiv.de/index.htm
Bundesministerium des Innern	Alt-Moabit 101 D 10559 Berlin Tel.: 030/18 681-0 E-Mail: poststelle@bmi.bund.de	Informationsportal Zuwanderung	http://www.zuwanderung.de/
Deutscher Olympischer Sportbund	Deutscher Olympischer Sportbund, Otto-Fleck-Schneise 12 60528 Frankfurt am Main Tel.: 069/670 00 Fax: 069 67 49 06 E-Mail: office@dosb.de	Programm „Integration durch Sport“ Informationen zum Bundesprogramm mit dem Ziel der Integration von Zuwanderern in die Aufnahmegesellschaft und in den organisierten Sport.	http://www.integration-durch-sport.de/
Informations- und Kontaktstelle für die Arbeit mit älteren Migrantinnen und Migranten (IKoM)	AKTIONCOURAGE e.V. Kaiserstraße 201 53113 Bonn Tel.:0228/9140045 Fax:0228/262978 E-Mail: IKoM@aktioncourage.org	Die Website enthält umfangreiche Informationen zum Themenbereich Migration und Integration, insbesondere auch zu gesundheitsrelevanten Fragestellungen. Angegliedert ist auch eine ausführliche und beschriebene Linksammlung.	http://www.ikom-bund.de/

Institution	Kontakt	Angebot und Inhalt der Website	Link, Verweis
isoplan CONSULT Sozioökonomische Forschung und Beratung GbR	Reinhardtstraße 27 C, 10117 Berlin Tel.: 030/ 28 04 60 91/92 Fax: 030/28 04 60 93 e-mail: berlin@isoplan.de	Datenbank mit Informationen für Migranten und Berater im Themenfeld Migration und Integration. Datenbank enthält u.a. auch Informationen zu Förderung, Beratung und Integration in der BRD. Stand 2005	http://www.isoplan.de/mi/index.htm

5.1 NRW spezifische Links

Institution	Kontakt	Angebot und Inhalt der Website	Link, Verweis
Integrationsbeauftragter NRW	Thomas Kufen Ministerium für Generationen, Familie, Frauen und Integration Horionplatz 1 40213 Düsseldorf Tel.: 02 11 / 86 18-33 36 Fax: 02 11 / 86 185-33 36 E-Mail: thomas.kufen@mgffi.nrw.de		http://www.integrationsbeauftragter.nrw.de/
Kompetenzzentrum für Integration der Bezirksregierung Arnsberg	Bezirksregierung Arnsberg Dezernat 36-Kompetenzzentrum für Integration Wellersbergplatz 1 59427 Unna Tel.: 02303 / 954-0 Fax: 02303 / 954-401 E-Mail: poststelle@bezreg-arnsberg.nrw.de	Website des Kompetenzzentrums für NRW	http://www.lum.nrw.de/

5BLinklisten zu Internetseiten im Themenfeld Integration/Migration

Institution	Kontakt	Angebot und Inhalt der Website	Link, Verweis
Landesarbeitsgemeinschaft der kommunalen Mirantenvertretungen	Helmholtzstr. 28 40215 Düsseldorf Tel. 02 11 / 9 94 16-0 Fax 02 11 / 9 94 16-15 E-Mail: info@laga-nrw.de	Die LAGA NRW ist das demokratisch legitimierte Vertretungsorgan der Ausländerbeiräte in Nordrhein-Westfalen.	http://www.laga-nrw.de
Landesjugendring NRW		Projekt – Interkulturelle Öffnung von Jugendverbänden und Jugendringen	http://www.ljr-nrw.de/
Mädchenhaus Bielefeld e.V.	Renteistr. 14 33602 Bielefeld Tel.: 05 21 / 17 88 13 E-Mail: info@maedchenhaus-bielefeld.de		www.maedchenhaus-bielefeld.de
Migrantenselbstorganisationen NRW			http://www.mso-online.de/Suche/SucheIndex.htm
Ministerium für Generationen, Familie, Frauen und Integration	Integrationsportal NRW	Informationen über Integrationsangebote und -projekte, Integrationsthemen, Integrationsdaten, insbesondere (aber nicht nur) aus Nordrhein-Westfalen	http://www.integration.nrw.de/
Ministerium für Generationen, Familie, Frauen und Integration	Ministerium für Generationen, Familie, Frauen und Integration des Landes Nordrhein-Westfalen Horionplatz 1 40213 Düsseldorf Tel.: 0211 / 8618-50 Fax: 0211 / 86185-4444	Siehe insbesondere: Förderprogramm für die Gewährung von Zuwendungen für die Selbstorganisationen von Migrantinnen und Migranten	http://www.mgffi.nrw.de

Institution	Kontakt	Angebot und Inhalt der Website	Link, Verweis
MOZAIK gGmbH – gemeinnützige Gesellschaft für interkulturelle Bildungs- und Beratungsangebote mbH	Herforderstr. 46 33602 Bielefeld Tel.: 0521 / 96682-0 Fax: 0521 / 96682-19	drei Tätigkeitsfelder: 1. Die Förderung der beruflichen Qualifikation und Integration von Migrantinnen und Migranten 2. Die Projektentwicklung zu spezifischen Themenstellungen von Migrantinnen und Migranten 3. Die Förderung des interkulturellen Dialogs	http://www.mozaik.de/index.php
Online-Beratung zum Schutz vor Zwangsheirat	Tel.: 0521 / 5216879	Wir informieren Mädchen und junge Frauen, die von Zwangsheirat bedroht oder betroffen sind. Die Beratung ist kostenlos und anonym und findet online statt. Selbstverständlich können sich auch Jungen an uns wenden. Wir sind mit Einrichtungen, die mit Jungen und jungen Männern arbeiten, gut vernetzt.	http://www.zwangsheirat-nrw.de/
RAA – Regionale Arbeitsstellen zur Förderung von Kindern und Jugendlichen aus Zuwandererfamilien	Hauptstelle RAA NRW Tiegelstr. 27 45141 Essen Tel.: 0201/832 83 01 Fax: 0201/832 83 33 E-Mail: weiterleitung2.raa@elixis.de	Als Service-, Beratungs- und Dienstleistungseinrichtungen, in denen multiprofessionelle und multikulturelle Teams tätig sind, arbeiten die RAA auf der Grundlage eines ganzheitlichen Ansatzes interkultureller Bildung und Erziehung. Mit ihren Angeboten in der Elementarerziehung, in der Schule und beim Übergang von der Schule in den Beruf verbessern die RAA aktiv die Bildungschancen für Kinder und Jugendliche mit Migrationshintergrund und setzen sich für eine gleichberechtigte Teilhabe der Migrantinnen und Migranten in allen gesellschaftlichen Bereichen ein.	http://www.raa.de/

5.2 Links im Themenfeld Gesundheit/Integration

Institution	Anschrift	Angebot und Inhalt der Website	Link, Verweis
Bundesministerium für Familie, Senioren, Frauen und Jugend	Alexanderplatz 3 10178 Berlin Tel.: 03018 / 555-0 Fax: 03018 / 555-4400 E-Mail: poststelle@bmfsfj.bund.de	Download-Link zu einem Handbuch für Modelle guter Praxis zusammengestellt und bearbeitet vom bundesweiten Arbeitskreis „Migration und öffentliche Gesundheit“ der Beauftragten der Bundesregierung für Migration, Flüchtlinge und Integration. Veröffentlichungsdatum August 2008.	http://www.bundesregierung.de/nn_56708/Content/DE/Publikation/IB/gesundheit-und-integration.html
Bundeszentrale für gesundheitliche Aufklärung (BZgA)	Ostmerheimer Str. 220 51109 Köln Tel.: 0221 / 8992-0 Fax: 0221 / 8992-300 E-Mail: poststelle@bzga.de	Website des Informationsdienstes Migration und öffentliche Gesundheit. Die Publikation erscheint quartalsweise und kann über die Bundeszentrale für gesundheitliche Aufklärung bezogen werden. Die Website enthält ergänzende Informationen und Links. Außerdem gibt es Hinweise auf aktuelle Veröffentlichungen im Themenfeld Migration und Integration.	http://www.infodienst.bzga.de/?uid=777996bddc0ce36817cbf613adeb031a&id=migration
Ethno-Medizinisches Zentrum e.V.	Königstr. 6 30175 Hannover Tel.: 0511 / 168410-20 E-Mail: ethno@onlinehome.de	Interkulturelle Gesundheitsförderung. Stärkung von Teilhabe und Chancengleichheit von MigrantInnen bei der Nutzung des deutschen Gesundheitssystems.	http://www.ethno-medizinisches-zentrum.de/

Institution	Anschrift	Angebot und Inhalt der Website	Link, Verweis
Programm „Mit Migranten für Migranten“	<p>BKK Bundesverband Kronprinzenstr. 6 45128 Essen</p> <p>Tel.: 0201 / 179 01 http://www.bkk-bv-gesundheit.de/bkk-promig/118.0.html</p> <p>Carolin Sobiech (MiMi-NRW Landeskoordinatorin) im Ministerium für Arbeit, Gesundheit und Soziales des Landes Nordrhein- Westfalen (MAGS) Fürstenwall 25 40219 Düsseldorf</p> <p>Tel.: 0211 / 855 31 85 E-Mail: ethno@onlinehome.de</p>	<p>Website mit umfangreichen Informationen zu unterschiedlichen gesundheitlichen Fragestellungen, insbesondere zum Programm „Mit Migranten für Migranten“. Ziel des Programmes ist die Gewinnung und Schulung von Migranten zu interkulturellen Gesundheitsmediatoren.</p>	<p>http://mimi-online.bkk-bv-gesundheit.de/themengebiete/</p>
Gesundheitsportal NRW	<p>ZTG Zentrum für Telematik im Gesundheitswesen GmbH Geschäftsstelle Campus Fichtenhain 42 47807 Krefeld</p> <p>Tel.: 02151 / 820 73-11 Fax: 02151 / 820 73-30</p> <p>Im Auftrag des Auftrag des Ministeriums für Arbeit, Gesundheit und Soziales des Landes Nordrhein-Westfalen und der Landesgesundheitskonferenz NRW</p>	<p>Das Gesundheitsportal NRW bietet eine Vielzahl von Informationen zum Gesundheitssystem in türkischer Sprache</p>	<p>http://gesundheit.nrw.de/content/index_ger.html</p>

5BLinklisten zu Internetseiten im Themenfeld Integration/Migration

Institution	Anschrift	Angebot und Inhalt der Website	Link, Verweis
Gesunde Städte-Netzwerk der Bundesrepublik Deutschland	<p>Gesunde Städte-Sekretariat Gesundheitsamt Münster 48127 Münster</p> <p>E-Mail: gsn@stadt-muenster.de</p> <p>Koordinator: Dr. Claus Weth Gesundheitsamt Tel.: 0251 / 492-53 02 E-Mail: WethClaus@stadt-muenster.de</p> <p>Chris Menke Gesundheitsamt Tel.: 0251 / 492-53 88 E-Mail: MenkeChristine@stadt-muenster.de</p>	<p>Website eines bundesdeutschen Netzwerkes von rund 50 Städten mit dem Ziel kommunaler Gesundheitsförderung und -prävention.</p> <p>Die Website enthält Informationen zu den beteiligten Städten und ihren Projekten, sowie weitere Informationen zu Projekten der Gesundheitsförderung. In einzelnen Projektstandorten wird auch die Frage von Migration und Gesundheit aufgegriffen.</p>	<p>http://www.gesunde-staedte-netzwerk.hosting-kunde.de/</p>
Plattform „Gesundheitsförderung bei sozial Benachteiligten“	<p>Gesundheit Berlin e.V. Friedrichstr. 231 10969 Berlin</p> <p>Tel.: 030 / 4431 9060 Fax: 030 / 4431 9063</p>	<p>Plattform mit angeschlossener Datenbank zu Projekten der Gesundheitsförderung und -prävention. Die Datenbank bietet die Möglichkeit der Recherche nach Namen, Handlungsfeld, Ort, Zielgruppe und Setting (Umfeld). Im Bereich Migration und Integration sind rund 250 Projekte verzeichnet. Darüber hinaus bietet die Website zahlreiche Informationen zu Publikationen, Veranstaltungen, Kooperationspartnern, Links und Adressen.</p>	<p>http://www.gesundheitliche-chancengleichheit.de/</p>
Flüchtlingsrat NRW	<p>Informationen, Beratungsstelle</p>	<p>Kontakte: Medizinische Versorgung für Menschen ohne sicheren Aufenthaltsstatus und Flüchtlinge</p>	<p>http://www.fluechtlingsrat-nrw.de/2588/</p>

Institution	Anschrift	Angebot und Inhalt der Website	Link, Verweis
BKK Bundesverband	„Gesundheit Hand in Hand“-Ein Wegweiser für Migrantinnen durch das deutsche Gesundheitssystem in neun Sprachen		http://www.bkk.de/bkk/powerslave,id,834,nodeid,.html
Deutsche Aidshilfe	Informations- und Datenbank	Informationen zu Migration und AIDS, Adressen aller lokalen AIDS-Hilfen	http://www.aidshilfe.de/
Amnesty for Women		VON migrantinnen FÜR migrantinnen MIT migrantinnen Beratungsstelle und internationaler Treffpunkt für Frauen, der 1986 als gemeinnütziger Verein in Hamburg gegründet wurde.	http://www.amnestyforwomen.de/

Impressum

Der Integrationswegweiser ist Teil der Öffentlichkeitsarbeit des Kreises Gütersloh; er wird kostenlos abgegeben und ist nicht zum Verkauf bestimmt.

Herausgeber

Kreis Gütersloh – Der Landrat –
Herzebrocker Straße 140 · 33334 Gütersloh
www.kreis-guetersloh.de

Projektumsetzung



Institut für Sozialarbeit und Sozialpädagogik Frankfurt a. M.
Zeilweg 42 · 60439 Frankfurt a. M.
Tel. 069/957 89-0
Mail: info@iss-ffm.de · www.iss-ffm.de

Layout und Gestaltung der Website

active elements GmbH
Im Bahlbrink 4 · 30827 Garbsen
Tel. 05131/44 22-30
info@active-elements.de · www.active-elements.de

Das Projekt wurde gefördert im Rahmen von:



Kontakt

Kreis Gütersloh, Abt. Jugend, Familie und Sozialer Dienst
– Jugendhilfeplanung –
Manfred Flocke
Tel. 05241/85 24 13 · Mail: manfred.flocke@gt-net.de